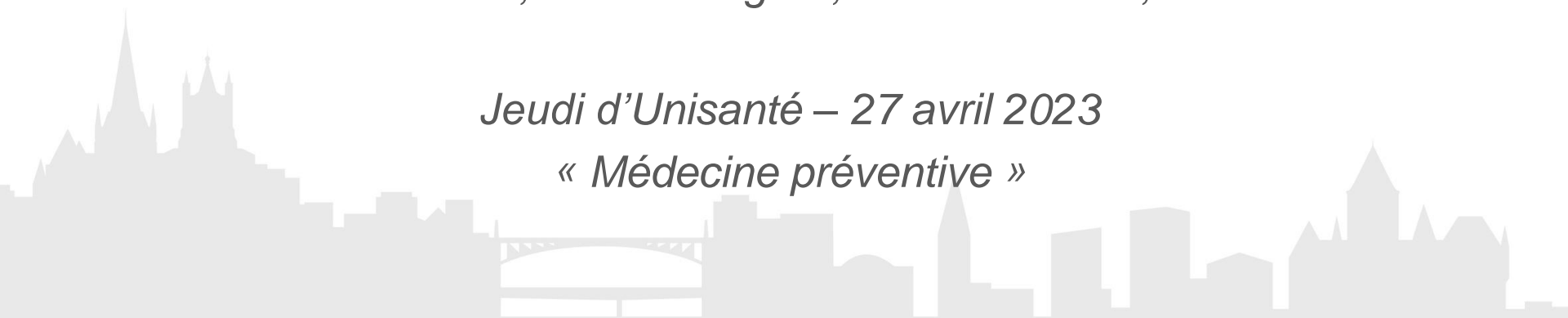


Dépistage des IST en 2023 – mises à jour

Dr. Francis Vu, médecin agréé, VISTA - DMVS, Unisanté

Jeudi d'Unisanté – 27 avril 2023

« Médecine préventive »



Plan

Infections sexuellement transmissibles (IST)

- Qui cela touche-t-il ?
- Qui et quoi dépister ?
- **Comment dépister et combien ça coûte ?**
- Où se faire dépister ?



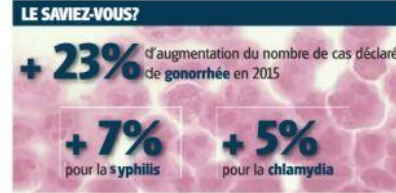
Setting de la présentation

- Personne asymptomatique
- Focus sur le « big 5 » : VIH, syphilis, chlamydia, gonorrhée, hépatites B et C

Plan

Infections sexuellement transmissibles (IST)

- **Qui cela touche-t-il ?**
- Qui et quoi dépister ?
- Comment dépister et combien ça coûte ?
- Où se faire dépister ?



INFECTIONS SEXUELLEMENT TRANSMISSIBLES Elles sont actuellement en hausse dans la population en général en raison, notamment, de plus nombreuses prises de risque.

Les] **TdG** SUISSE

S'abonner

Se connecter

LYSIANE FELLAY

Suisse romande Votations Faits divers

Les infections sexuellement transmissibles, les IST, sont en augmentation depuis plusieurs années. C'est le cas en Suisse, mais aussi en Europe. La gonorrhée, l'infection à chlamydia – deux infections causées par des bactéries – ou encore la syphilis gagnent terrain.

Ces IST peuvent notamment causer des douleurs dans les parties intimes, des démangeaisons, des brûlures en urinant ou encore des lésions cutanées. Chez les femmes, elles peuvent causer des douleurs abdominales chroniques ou encore mener à une stérilité tubaire. Certaines peuvent aussi passer inaperçues.

[24] SUISSE

S'abonner

Se connecter

Votations Suisse romande Faits divers

Accueil | Suisse | Chlamydia et gonorrhée – La hausse des infections sexuelles inquiète les experts

Abo Chlamydia et gonorrhée

La hausse des infections sexuelles inquiète les experts

Les contaminations se comptent par milliers en Suisse chaque année. Avec de lourdes conséquences possibles sans traitement précoce.



Epidémiologie des IST en Suisse (2020-2022)

TOP 3 «aiguë/précoce»

	2022	2021	2020	
1 Chlamydirose	10592	9873	9231	← Cas/an
	145.90	136.00	128.20	← Cas/100'000 habitants
2 Gonorrhée ^e	4173	3236	2811	
	57.50	44.60	39.00	
Hépatite B, aiguë	19	21	18	
	0.30	0.30	0.20	
Hépatite B, total déclarations	937	860	759	
Hépatite C, aiguë	7	9	14	
	0.10	0.10	0.20	
Hépatite C, total déclarations	893	797	736	
Infection à VIH	277	264	226	
	3.80	3.60	3.10	
Sida	35	42	44	
	0.50	0.60	0.60	
3 Syphilis, stades précoces ^f	592	548	509	
	8.20	7.60	7.10	
Syphilis, total ^g	800	728	684	
	11.00	10.00	9.50	

Source : Bulletin OFSP
– 07.11.2022

Nouveaux diagnostics d'IST en Suisse en 2021 – répartition par voie d'infection

IST	Rapports hétéro	Rapports HSH	Rapports inconnus	Tranche d'âge la + touchée
VIH	38% 1H:1F	41%	21%	25-55 ans
Chlamydia trachomatis		100% 1H:2F		15-35 ans
Neisseria gonorrhoeae	31% 2H:1F	38%	31%	15-45 ans
Syphilis	20% 3H:1F	62%	18%	25-45 ans

H : hommes; F : femmes; HSH : hommes ayant des rapports sexuels avec des hommes

Nouveaux diagnostics d'IST en Suisse en 2021 – répartition par voie d'infection

IST	Rapports hétéro	Rapports HSH	Inconnue	UDI	Nosoco-mial	Autre	Tranche d'âge la + touchée
Hépatite B	1.8%	0.1%	88.3%	0.5%	1.7%	7.6%	25-35 ans (F) 35-45 ans (H)
Hépatite C	0.1%	0.4%	73.9%	17.5%	4.7%	3.4%	45-55 ans

HSH : hommes ayant des rapports sexuels avec des hommes; UDI : consommations de drogues par voie i.v. ou intranasale

Plan

Infections sexuellement transmissibles (IST)

- Qui cela touche-t-il ?
- **Qui et quoi dépister ?**
- Comment dépister et combien ça coûte ?
- Où se faire dépister ?

Dépistage des IST – recommandations en Suisse...?

Population générale	Groupes cibles	Circonstances particulières
<ul style="list-style-type: none"> • Dépistage volontaire du VIH à l'initiative de la personne concernée (VCT)² • Dépistage du VIH à l'initiative des médecins et autres fournisseurs de prestations (PICT) pour tout patient :³ <ul style="list-style-type: none"> – dont l'anamnèse justifie un test VIH – présentant des signes de primo-infection – présentant une maladie pour laquelle une infection à VIH aurait des conséquences graves – ayant un comportement à risque avec une personne connue comme étant séropositive,^f ou dans un entourage à forte prévalence du VIH 	<ul style="list-style-type: none"> • Dépistage du VIH proposé à tout patient appartenant à un groupe présentant une prévalence élevée du VIH : HSH, PHP, UDI^{3,9} • Les personnes migrantes travaillant dans le domaine du sexe tarifé sont encouragées à se faire dépister au moins une fois par an pour le VIH, la syphilis, la chlamydie, la gonorrhée et les hépatites virales⁹ • Les HSH sexuellement actifs et dans une relation de couple monogame se font dépister au moins une fois par année pour le VIH, la syphilis, la chlamydie, la gonorrhée et les hépatites virales. Les HSH ayant eu >10 partenaires sexuels au cours des six derniers mois devraient se faire dépister pour le VIH et les IST sans tarder¹⁰ 	<ul style="list-style-type: none"> • Grossesse : dépistage proposé pour le VIH, la syphilis, les infections à <i>Chlamydiae Trachomatis</i> et/ou à <i>Neisseria Gonorrhoeae</i>, l'hépatite B et/ou l'hépatite C⁵ • Don du sang : tests obligatoires et systématiques pour le VIH, la syphilis, l'hépatite B et l'hépatite C^{6,7} • Don d'organes : sont notamment recherchées les situations à risque d'infection par le VIH, le virus de l'hépatite B ou de l'hépatite C⁸ • Dépistage du VIH recommandé lors de diagnostic d'autres IST ou de tuberculose¹ • Symptômes suspects d'IST à l'anamnèse et/ou à l'examen clinique : dépistage ciblé des IST⁴

NB : ces recommandations ne font pas la distinction entre personnes VIH séropositives non traitées et personnes séropositives sous traitement avec une virémie indétectable

HSH : hommes ayant des relations sexuelles avec des hommes, PHP : personnes en provenance d'un pays à haute prévalence, UDI : consommateurs de drogues par voie i.v. ou intranasale

Dépistage des IST – recommandations d'un groupe d'experts

Dépistage du VIH

- **Population générale** : au moins 1x dans la vie, plus souvent si nécessaire
- **HSH, PHP, TS, UDI** : au moins 1x/an, ou plus fréquemment si nécessaire (1x/3 mois), en cas de rapports sexuels sans protection avec un ou des nouveaux partenaires ayant un statut sérologique VIH inconnu ou lors d'autres situations à risque*

* par exemple nouveau diagnostic d'IST, drogues iv ou intranasales, drogues récréatives - *chemsex*, rapports sexuels avec traumatismes de la peau/des muqueuses

HSH : hommes ayant des relations sexuelles avec des hommes, PHP : personnes en provenance d'un pays à haute prévalence, UDI : consommateurs de drogues par voie i.v. ou intranasale, TS : travail du sexe

Chemsex : « consommation ciblée de certaines substances (p.ex. méthamphétamines, méphédrone, GHB – gammahydroxybutyrate et GBL – gamma buytyrolactone, kétamine et cocaïne) avant ou pendant l'activité sexuelle planifiée, afin de faciliter et d'intensifier l'interaction sexuelle, tout en éliminant les inhibitions sexuelles » (Forum Med Suisse. 2022;22(2526):415-419)

Prévalence du VIH (15-49 ans) : [https://www.who.int/data/gho/data/indicators/indicator-details/GHO/prevalence-of-hiv-among-adults-aged-15-to-49-\(-\)](https://www.who.int/data/gho/data/indicators/indicator-details/GHO/prevalence-of-hiv-among-adults-aged-15-to-49-(-))

Dépistage des IST – avis d'un expert

Dépistage du VIH, de la syphilis, de la chlamydie et de la gonorrhée

- **Population générale** : au moins 1x dans la vie, plus souvent si nécessaire*
- **HSH, PHP, TS, UDI** : au moins 1x/an, ou plus fréquemment si nécessaire (1x/3 mois), en cas de rapports sexuels sans protection avec un ou des nouveaux partenaires ou lors d'autres situations à risque**

Inclure au moins 1x dans la vie, plus souvent si nécessaire :

- **L'hépatite B** : si statut vaccinal inconnu ou personne non-vaccinée
- **L'hépatite C** : si contact avec matériel non stérile ou douteux (p.ex. seringue, piercing, matériel de tatouage,...) ou si exposition à du sang frais (p.ex. rapports sexuels durant les menstruations, traumatismes de la peau/des muqueuses)

* par exemple lors de nouveau partenaire, de relations sexuelles avec de multiples partenaires

** par exemple nouveau diagnostic d'IST, drogues iv ou intranasales, drogues récréatives - *chemsex*, rapports sexuels avec traumatismes de la peau/des muqueuses

HSH : hommes ayant des relations sexuelles avec des hommes, PHP : personnes en provenance d'un pays à haute prévalence, UDI : consommateurs de drogues par voie i.v. ou intranasale (partage de matériel), TS : travail du sexe

Plan

Infections sexuellement transmissibles (IST)

- Qui cela touche-t-il ?
- Qui et quoi dépister ?
- **Comment dépister et combien ça coûte ?**
- Où se faire dépister ?

Trop cher, l'autotest VIH peinerait à convaincre

SOCIÉTÉ | 07.01.2019 - 10:26 | Rédigé par Charaf Abdessemed

Les chiffres ne sont pas encore disponibles, mais les autotests VIH n'ont pas suscité de ruées dans les pharmacies.





Tests rapides d'orientation diagnostique (TROD)

- TROD = méthode sûre pour dépister les personnes qui ne le seraient pas autrement.
- Tout TROD réactif/positif nécessite un test de confirmation par une méthode standard.
- Seul le TROD pour le VIH est actuellement LaMal compatible
- Seul l'autotest rapide pour le VIH est actuellement autorisé à la commercialisation au grand public en Suisse.

Dépistage du VIH

Test de dépistage	Composantes détectées	Sensibilité et spécificité	Fenêtre sérologique	Setting idéal			
				Hôpitaux et cliniques	Cabinets médicaux	Centres VCT	Communauté
Test standard de 4 ^{ème} génération pour laboratoires*	Antigène p24 et anticorps anti-VIH 1&2	Haute sensibilité de l'antigène p24, bonnes sensibilité et spécificité des anticorps	6 semaines	++	++	++	-
TROD de 4 ^{ème} génération	Antigène p24 et anticorps anti-VIH 1&2	Faible sensibilité de l'antigène p24, bonnes sensibilité et spécificité des anticorps	12 semaines (ou 3 mois)**	-	-	(++)	-
TROD de 3 ^{ème} génération	Uniquement anticorps anti-VIH 1&2	Bonnes sensibilité et spécificité	12 semaines (ou 3 mois)	+	++	++	+
Autotest rapide (3 ^{ème} génération)***	Uniquement anticorps anti-VIH 1&2	Bonnes sensibilité et spécificité	12 semaines (ou 3 mois)	-	-	-	++

* utilisé par les laboratoires de microbiologie et d'immunologie

** en raison des mauvaises performances analytiques de la composante antigène p24 des TROD de 4^{ème} génération (très mauvaise sensibilité) => en désaccord avec les recommandations de l'OFSP de 2018 qui fixent la fenêtre sérologique à 6 semaines****

*** en vente libre dans les pharmacies d'officine, drogueries et commerces en Suisse depuis 2018 et destiné à l'usage personnel

**** Office Fédéral de la Santé Publique (OFSP). Nouvelles recommandations de la Commission fédérale pour la santé sexuelle (CFSS) concernant la fenêtre sérologique des tests de diagnostic du VIH (tests en laboratoire et tests rapides). Bulletin de l'OFSP 40/2018

Centre VCT (*Voluntary counselling and testing*) = centre de prévention et de dépistage des IST

Dépistage du VIH

Test de dépistage	Résultats	Position / points LA	LaMal compatible	Coûts du test pour le bénéficiaire
Test standard de 4 ^{ème} génération pour laboratoires	24-48 heures	3094.00 / 18	Oui*	20.- CHF
TROD de 4 ^{ème} génération	Immédiat	3102.10 / 6.4	Oui*	12.- à 20.- CHF
TROD de 3 ^{ème} génération	Immédiat	3102.10 / 6.4	Oui*	12.- à 20.- CHF
Autotest rapide (3 ^{ème} génération)	Immédiat	-	Non	30.- à 60.- CHF

* Selon l'art. 12d lettre a de l'Ordonnance sur les prestations de l'assurance des soins (OPAS) :

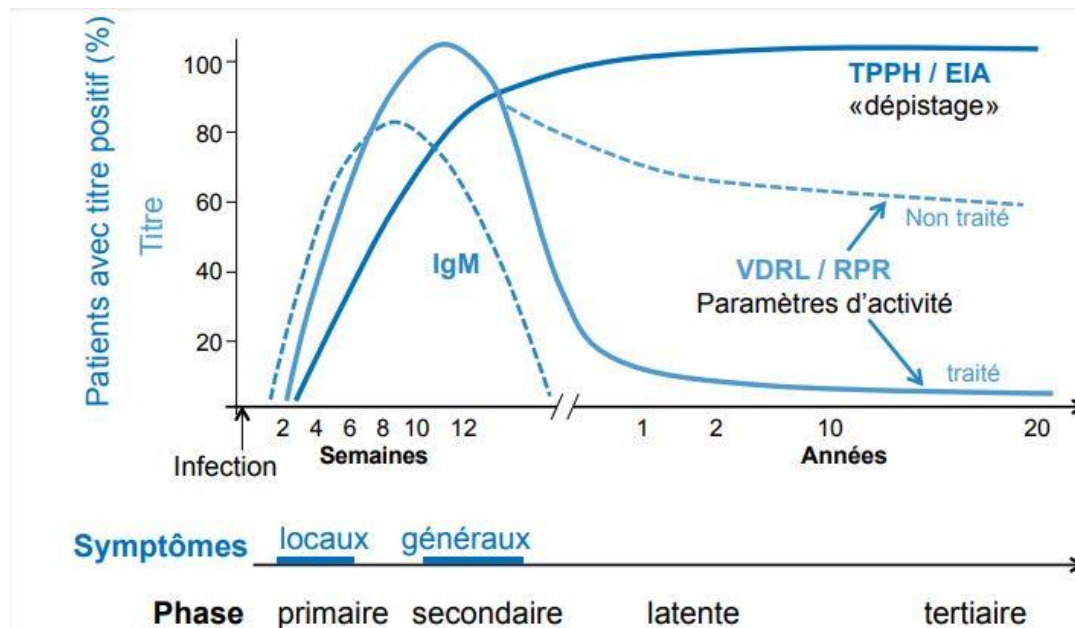
- Pour les nourrissons de mères séropositives
- Pour les autres personnes, selon la directive de l'OFSP « Dépistage du VIH effectué sur l'initiative des médecins en présence de certaines pathologies (maladies évocatrices d'une infection à VIH) » du 18 mai 2015

Dépistage de la syphilis

Test de dépistage	Sensibilité et spécificité	Fenêtre sérologique	Setting idéal			
			Hôpitaux et cliniques	Cabinets médicaux	Centres VCT	Communauté
Test non tréponémique (VDRL, RPR)	Bonne sensibilité, mauvaise spécificité	12 semaines (3 mois)	++	++	++	-
Test tréponémique (TPHA ou TPPA, FTA-ABS, EIA)	Bonnes sensibilité et spécificité	12 semaines (3 mois)	++	++	++	-
TROD*	Bonnes sensibilité et spécificité**	12 semaines (3 mois)	-	-	++	+

* TROD : majoritairement des tests tréponémiques.

** Référence : Bristow CC. et al. Clin Infect Dis. 2020 Jul 1; 71(Suppl 1): S52–S57. doi: [10.1093/cid/ciaa350](https://doi.org/10.1093/cid/ciaa350)



Dépistage de la syphilis

Interprétation de la sérologie syphilis

Test non tréponémique (VDRL, RPR)	Test tréponémique (TPHA ou TPPA, FTA-ABS, EIA)	Interprétation la plus probable et commentaires
Négatif	Négatif	Pas de syphilis
Positif	Positif	<ul style="list-style-type: none">• Syphilis non traitée <u>ou</u>• Syphilis traitée antérieurement à un stade tardif
Positif	Négatif	<ul style="list-style-type: none">• Faux-positif Lors d'infections aiguës ou chroniques (tuberculose, hépatite, malaria, stade précoce VIH), maladies auto-immunes (lupus systémique, arthrite rhumatoïde), injections de drogues i.v., grossesse, après vaccination (variole, ROR)
Négatif	Positif	<ul style="list-style-type: none">• Syphilis non traitée à un stade précoce <u>ou</u>• Syphilis non traitée à un stade tardif ou tertiaire <u>ou</u>• Syphilis traitée antérieurement

Références :

- <https://www.cdc.gov/immigrantrefugeehealth/guidelines/domestic/sexually-transmitted-diseases/syphilis.html>
- <https://www.canada.ca/fr/sante-publique/services/maladies-infectieuses/sante-sexuelle-infections-transmissibles-sexuellement/lignes-directrices-canadiennes/syphilis/depistage-test-diagnostiques.html#a2>

Dépistage de la syphilis

Test de dépistage	Résultats	Utilités et particularités	Position / points LA	LaMal compatible	Coûts du test pour le bénéficiaire
Test non tréponémique (RPR, VDRL)	Plusieurs jours	<ul style="list-style-type: none"> • Titres d'anticorps habituellement en corrélation avec l'activité de la maladie • Suivi à 6 et 12 mois** : en cas de traitement efficace, le titre d'anticorps sera négatif ou le taux diminué significativement (décroissance d'un facteur ≥ 4) après 6 (syphilis précoce) à 12 mois (syphilis tardive). 	3482 / 16.2	Oui*	18.- CHF
Test tréponémique (TPHA ou TPPA, FTA-ABS, EIA)	Plusieurs jours	<ul style="list-style-type: none"> • Positif à vie, sans égard au traitement 	3481 / 31.5	Oui*	35.- CHF
TROD	Immédiat	-	-	Non	2.- à 20.- CHF

* Non remboursé dans le cadre de la prévention. Remboursé dans une démarche diagnostique

** Pour le suivi, toujours utiliser la même méthode de laboratoire pour comparer l'évolution des taux d'anticorps

Dépistage de *Chlamydia trachomatis* (CT) et *Neisseria gonorrhoeae* (NG)

Test de dépistage	Composantes détectées	Sensibilité et spécificité	Setting idéal			
			Hôpitaux et cliniques	Cabinets médicaux	Centres VCT	Communauté
PCR urinaire sur premier jet d'urines* <u>ou</u> par frottis pharyngé, anal et/ou méat urétral/vagin/col utérin** (CT et NG)	ADN	Bonnes sensibilité (>95%) et spécificité (>99%)	++	++	++	-
Test immunochromatographique (CT)	Réaction anticorps-antigène LPS	Mauvaises sensibilité (30-70%) et spécificité (60-90%)	(++)	(++)	(++)	-
Sérologie (ELISA et immunofluorescence) (CT)	Anticorps IgG et IgM	Bonne sensibilité (>99%), mauvaise spécificité (60-90%)	++	++	++	-
Culture (CT et NG)	Pathogène	CT : mauvaise sensibilité (50%), bonne spécificité (100%) NG : mauvaise sensibilité (65-85%), bonne spécificité (>99%)	++	++	++	-
TROD (CT et NG)	Antigènes	CT : mauvaise sensibilité (48%), bonne spécificité (98%) NG : mauvaises sensibilité (60-94%), bonne spécificité (89-97%)	-	-	(++)	(++)

* Conditions optimales du prélèvement : délai d'au moins 2 heures après la dernière miction et délai d'au moins 1 semaine après la dernière exposition à risque

** En fonction des pratiques sexuelles. Les auto-prélèvements vaginaux ont la même sensibilité que les frottis du col effectués par les gynécologues. Possibilité de demander au laboratoire un *pooling* des prélèvements par frottis.

Dépistage de *Chlamydia trachomatis* (CT) et *Neisseria gonorrhoeae* (NG)

Test de dépistage	Résultats	Utilités et particularités	Position / points LA	LaMal compatible	Coûts du test pour le bénéficiaire
PCR urinaire sur premier jet d'urines <u>ou</u> par frottis pharyngé, anal et/ou méat urétral/vagin/col utérin (CT et NG)	24-48 heures	-	CT : 3396.00 / 47.7 NG : 3460.00 / 47.7	Oui*	95.- CHF par pathogène
Sérologie (ELISA et immunofluorescence) (CT)	Plusieurs jours	Pas utile lors d'infection aiguë. Utile pour déterminer une exposition préalable à CT.	IgG : 3391.00 / 37.8 IgM : 3392.00 / 42.3	Oui*	-
Culture (CT et NG)	Plusieurs jours	Permet de tester la sensibilité antibiotique.	-	Oui*	NG : ~200.- CHF
TROD (CT et NG)	Immédiat	-	-	Non	Très variable

* Non remboursé dans le cadre de la prévention. Remboursé dans une démarche diagnostique.

Dépistage de l'hépatite B et de l'hépatite C

Test de dépistage	Composantes détectées	Sensibilité et spécificité	Fenêtre sérologique	Setting idéal			
				Hôpitaux et cliniques	Cabinets médicaux	Centres VCT	Communauté
Sérologie hépatite B	Antigène HBs Anticorps anti-HBc (IgM et totaux) Anticorps anti-HBs	Bonnes sensibilité et spécificité	12 semaines (ou 3 mois)	++	++	++	-
TROD hépatite B	Antigène HBs	Bonnes sensibilité et spécificité*	12 semaines (ou 3 mois)	-	-	++	+
Sérologie hépatite C	Anticorps anti-VHC	Bonnes sensibilité et spécificité	12 semaines (ou 3 mois)	++	++	++	-
TROD hépatite C	Anticorps anti-VHC	Bonnes sensibilité et spécificité**	12 semaines (ou 3 mois)	-	-	++	+

* Références :

- Chevaliez S. et al. Diagn Microbiol Infect Dis. 2021 Jun;100(2):115353. doi: 10.1016/j.diagmicrobio.2021.115353
- « Place des tests rapides d'orientation diagnostique (TROD) dans la stratégie de dépistage de l'hépatite B ». Juin 2016. Haute autorité de santé (HAS)

** Références :

- Chevaliez S. et al. Future Microbiol. 2021 Jul;16:713-719. doi: 10.2217/fmb-2020-0295
- « Place des tests rapides d'orientation diagnostique (TROD) dans la stratégie de dépistage de l'hépatite C ». Mai 2014. Haute autorité de santé (HAS)

Dépistage de l'hépatite B et de l'hépatite C

Interprétation de la sérologie hépatite B

INTERPRÉTER VOTRE PANEL HÉPATITE B

Interprétation et action nécessaire	HBsAg	HBsAb (anti-HBs)	HBcAb (anti-HBc)
Pas immunisé(e) - Faites-vous vacciner N'a pas été infecté(e), mais présente un risque d'infection à l'hépatite B. Faites-vous vacciner.	-	-	-
*Immunité contrôlée - Protégé(e) Présence d'anticorps anti-HBs en raison d'une infection naturelle. A guéri d'une infection à l'hépatite B par le passé. Ne peut pas infecter les autres.	-	+	+
Immunisé(e) - Protégé(e) A été vacciné(e). N'a pas le virus. Aucun vaccin nécessaire.	-	+	-
Infecté(e) - Besoin d'autres analyses Antigène de surface (HBsAg) positif, ce qui indique la présence du virus de l'hépatite B. Peut transmettre le virus aux autres. Trouvez un médecin spécialisé dans l'hépatite B pour plus d'analyse et de soins.	+	-	+
Pourrait être infecté(e) - Besoin d'autres analyses Différentes interprétations sont possibles. La personne peut être infectée, à risque, ou avoir guéri d'une infection.	-	-	+

*Signalez aux médecins toute infection antérieure à l'hépatite B et intégrez cette information dans votre dossier médical.

Dépistage de l'hépatite B et de l'hépatite C

Test de dépistage	Résultats	Position / points LA	LaMal compatible	Coûts du test pour le bénéficiaire
Sérologie hépatite B	Plusieurs jours	Antigène HBs : 3065.00 / 15.7 Anticorps anti-HBs : 3057.00 / 18 Anticorps anti-HBc : 3053.00/3054.00/3055.00 / 13.7/18.0/20.7	Oui*	~53.- CHF
TROD hépatite B	Immédiat	-	Non	10.- à 20.- CHF
Sérologie hépatite C	Plusieurs jours	3070.00 / 59.4	Oui*	~18.- CHF
TROD hépatite C	Immédiat	-	Non	10.- à 25.- CHF

* Non remboursé dans le cadre de la prévention. Remboursé dans une démarche diagnostique.

Plan

Infections sexuellement transmissibles (IST)

- Qui cela touche-t-il ?
- Qui et quoi dépister ?
- Comment dépister et combien ça coûte ?
- **Où se faire dépister ?**



Depuis 2019, certains groupes de personnes peuvent bénéficier d'une aide financière du canton de Vaud pour se faire dépister pour les IST.

Révision de la LSP (Article 29 alinéa 4) – 1^{er} septembre 2019

Art. 29 Rôle de l'état

1. L'Etat prend ou encourage les mesures de promotion de la santé et de prévention propres à maintenir et à améliorer la santé de la population.
2. A cet effet, l'Etat collabore avec les communes, les professions de la santé et les associations privées intéressées. Il assure la coordination des activités dans ce domaine.
3. L'Etat peut subventionner des programmes de prévention ou des institutions qui remplissent des missions de cette nature.
4. L'Etat garantit l'accès aux dépistages du virus de l'immunodéficience humaine (VIH) et, en cas d'indication clinique, des autres infections sexuellement transmissibles en subventionnant les tests lorsque cela est nécessaire dans les consultations spécialisées pour les jeunes et certaines catégories de personnes à risques.

Offres de dépistage des IST dans les centres VCT du canton de Vaud / LSP – Art. 29 al. 4

A la consultation VISTA / Unisanté (prestations hors LaMal)

Prestations	Standard	< 25 ans	Social*
Consultation	80.- CHF	Gratuit	Gratuit
TROD VIH	20.- CHF	12.- CHF	8.- CHF
TROD syphilis	20.- CHF	3.- CHF	2.- CHF
TROD hépatite B	20.- CHF	10.- CHF	10.- CHF
TROD hépatite C	25.- CHF	10.- CHF	10.- CHF
PCR chlamydia & gono	70.- CHF	30.- CHF	20.- CHF
TOTAL	235.- CHF	65.- CHF	50.- CHF

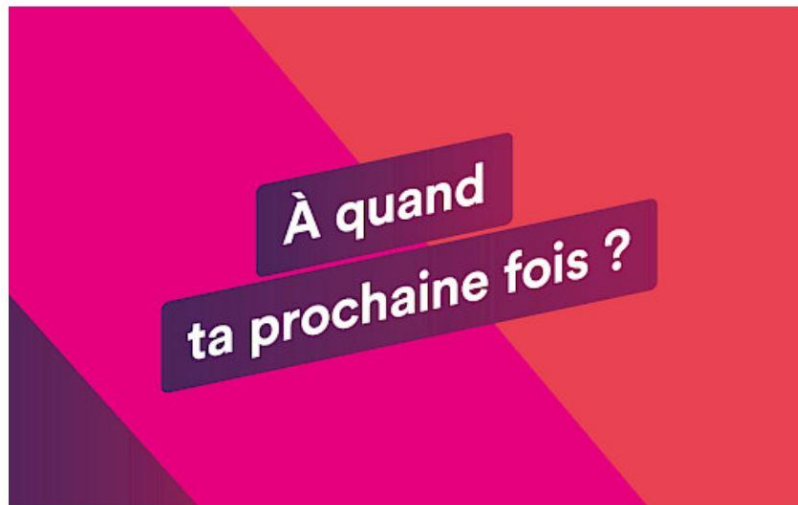
* Selon l'appréciation du clinicien, pouvant conduire à la gratuité si nécessaire.

Via les interventions de VISTA et Fleur de Pavé, les TS bénéficient de la gratuité du dépistage IST.

Centres VCT et autres lieux bénéficiant de l'Art. 29 al. 4 de la LSP

Consultation	Public cible	Site internet
VISTA / Unisanté	Population générale dès 16 ans	https://www.unisante.ch/fr/centre-medical/consultations/consultation-vih-ist
VISTA / Unisanté & Fleur de Pavé	TS	https://www.fleurdepave.ch/
Consultation de santé sexuelle / PROFA	Population générale	https://www.profa.ch/sante-sexuelle
Checkpoint Lausanne / PROFA	HSH et personnes transgenres	https://www.profa.ch/lausannecheckpoint
L-Check / PROFA	FSF	https://www.profa.ch/l-check
Point d'Eau Lausanne	Sans-papiers	https://web.pointdeau-lausanne.ch/#tabs temoignages_video:temoignages_video

Evènements



Campagne de dépistage du VIH

Le VIH est souvent transmis par des personnes qui ne savent pas qu'elles vivent avec le VIH. A travers la campagne d'automne 2022, l'Aide Suisse contre le Sida souhaiterait sensibiliser les hommes et des personnes trans ayant des rapports sexuels avec des hommes et les encourager à faire un dépistage.



Get Tested

GET TESTED est une campagne de l'Aide Suisse contre le Sida. Elle s'adresse à des personnes au sein de la population migrante en Suisse.

Evènements



**POSITIVE
Festival
LIFE**

**01.12.22 –
01.12.23**

Une année d'actions et
d'évènements culturels et
scientifiques autour du VIH

**Positive Life Festival : un
cycle d'actions pour créer
et montrer de nouvelles
images de la vie avec le
VIH aujourd'hui**

FILM

Appel à films: Positive Life Festival a lancé un appel à la réalisation et à la production de courts-métrages originaux sur le thème de la vie avec VIH, de tous genres (documentaire, fiction, expérimental, animation, etc.) Les courts-métrages sélectionnés seront diffusés lors du festival (01-02 déc. 2023).

[continuer vers film](#)

performance

Le Groupe santé Genève organise pour Positive Life Festival une performance privilégiant un format et une scénographie simple autour du thème "Vivre avec le VIH aujourd'hui": images, représentations, vécus. La performance aura lieu lors du festival (01-02 déc. 2023).

[continuer vers performance](#)

médiation

Positive Life Festival s'associe avec [L'éprouvette](#), le Laboratoire Sciences et Société de l'UNIL, pour des actions de médiation scientifique auprès du grand public et en milieu scolaire.

[continuer vers médiation](#)

Evènements



**Dormez
sur vos deux
oreilles !**
Faites un dépistage

Test VIH gratuit

**VENDREDI 29 NOVEMBRE
ET LUNDI 2 DÉCEMBRE 2019**

À l'occasion de la Journée mondiale de lutte contre le SIDA, Unisanté, le CHUV et PROFA proposent le test de dépistage du VIH gratuit, anonyme et sans rendez-vous durant deux journées sur sept sites lausannois et dans sept villes du canton. Soyez les bienvenu-e-s!

**DÉPISTAGE VIH
GRATUIT ET
ANONYME**

**VENDREDI 29 NOVEMBRE 2019
LAUSANNE**

- **Gare de Lausanne**
Pharmacie Sun Store et bus mobiles
12h00-21h00
Place de la Gare - Lausanne
- **Permanence Unisanté du Flon**
12h00-19h30
Voie du Chariot 4 - Lausanne
- **Unisanté consultation VIH-IST VISTA**
10h00-13h00 / 14h00-17h30
Rue du Bugnon 44 (niveau 05) - Lausanne
- **UNIL - Accueil santé**
10h00-13h00 / 14h00-17h30
Anthropole - bureau 1056 - Lausanne
- **EPFL - Point Santé**
10h00-13h00 / 14h00-17h30
BS 172 - station 4 - Lausanne
- **Institut et Haute Ecole de la Santé La Source**
09h30-13h00 / 14h00-17h00
Beaulieu - Ch. du Presbytère - Lausanne

**LUNDI 2 DÉCEMBRE 2019
CANTON DE VAUD**

- **PROFA Aigle**
12h00-20h00
Rue du Molage 36 - Aigle
- **PROFA Lausanne**
12h00-20h00
Avenue Georgette 1 - Lausanne
- **PROFA Morges**
12h00-20h00
Grand-Rue 79, Morges
- **PROFA Nyon**
12h00-20h00
Rue des Marchandises 17 - Nyon
- **PROFA Payerne**
12h00-20h00
Rue de Lausanne 9 - Payerne
- **PROFA Renens**
12h00-20h00
Rue de Lausanne 21 - Renens
- **PROFA Vevey**
12h00-20h00
Avenue du Général-Guisan 30 - Vevey
- **PROFA Yverdon-les-Bains**
12h00-20h00
Rue de la Plaine 2 - Yverdon-les-Bains

Plus d'informations : www.unisante.ch - www.chuv.ch - www.profa.ch





Merci pour votre attention

francis.vu@unisante.ch