

Certificate of Advanced Studies

# CAS

## Recherche clinique

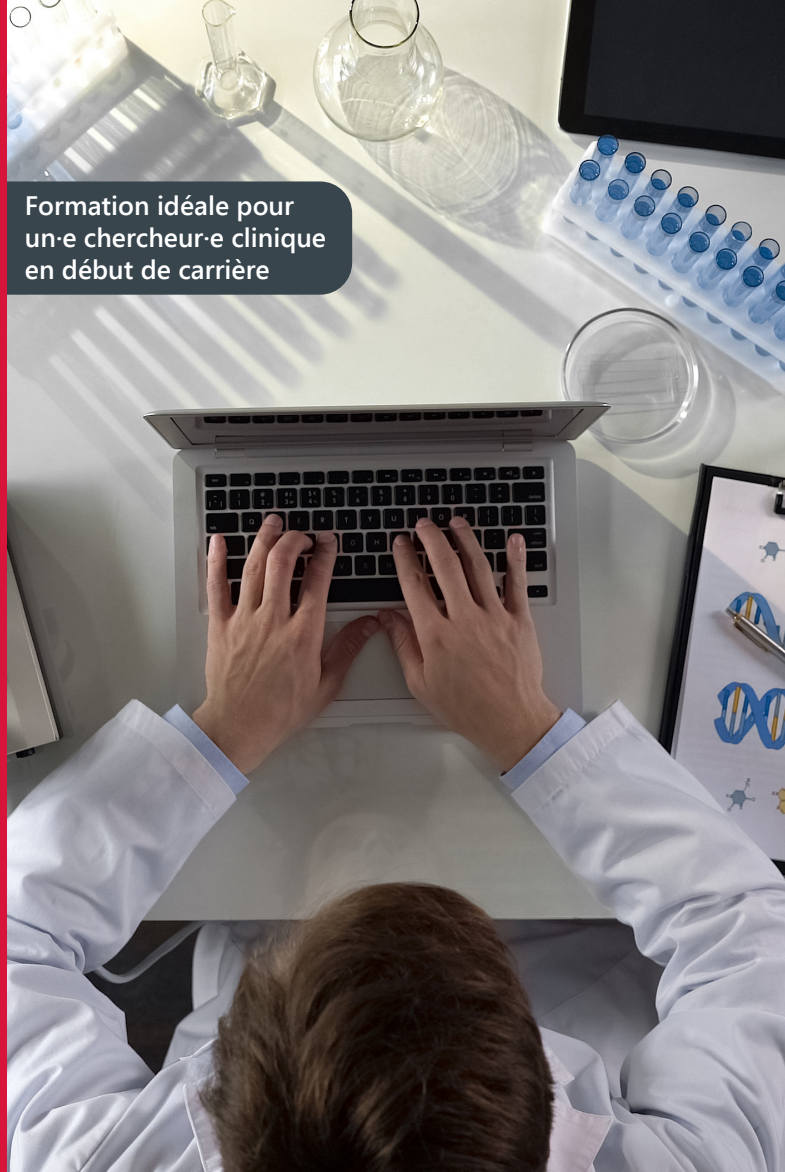
AOÛT 2020 - JUIN 2021

Administré par Unisanté, Centre universitaire de médecine générale et santé publique • Lausanne, ce programme est commun à la Faculté de biologie et de médecine (FBM) de l'Université de Lausanne et au Centre de Recherche Clinique (CRC) du CHUV.

*Unil*  
UNIL | Université de Lausanne

**unisanté**  
Centre universitaire de médecine générale  
et santé publique • Lausanne

Formation idéale pour  
un-e chercheur-e clinique  
en début de carrière



## PROGRAMME

Le CAS en Recherche clinique est une **formation** dont l'objectif est d'aider les **professionnel-le-s de la santé** à acquérir des connaissances approfondies relatives aux **bonnes pratiques de recherche clinique**, notamment sur la rédaction d'un **protocole de recherche**, l'organisation d'une **étude clinique**, l'**analyse statistique** et la **communication des résultats**. Le programme se divise en trois parties : six modules obligatoires, deux modules optionnels et un protocole de recherche clinique. Il mène à un Certificate of Advanced Studies (CAS) et répond aux exigences de l'Ordonnance sur les essais cliniques.



## OBJECTIFS

- Rédiger un protocole de recherche (question de recherche, revue, plans d'étude et d'analyse)
- Organiser une étude clinique et assurer son bon déroulement (organisation logistique, autorisation de la commission d'éthique, gestion du personnel)
- Réaliser des analyses statistiques simples (par ex : analyses descriptives, analyses univariées)
- Connaître les méthodes statistiques complexes (par ex : analyses multivariées, analyses de survie)
- Communiquer oralement les résultats d'un travail de recherche



## PROFIL DES PARTICIPANT·E·S

Ce certificat s'adresse aux professionnel-le-s de la santé intéressé-e-s par la recherche clinique.

Les personnes ayant déjà suivi le cours Devenir investigateur / promoteur ou Devenir investigateur clinique, formations proposées par le CHUV et la Formation Continue UNIL-EPFL, peuvent être dispensées de suivre le module 1 en faisant une demande de reconnaissance.



## COURS

sous réserve de modifications

### 6 modules obligatoires

2020	Août	31
	Septembre	1, 2, 23, 24, 25
	Octobre	28, 29, 30
	Novembre	18, 19, 20
	Décembre	16, 17, 18

2021	Janvier	20, 21, 22
	Mars	24 (examen)

### 2 modules optionnels

2021	Février	24, 25, 26
	Mars	17, 18, 19
	Avril	21, 22, 23, 28, 29, 30
	Mai	5, 6, 7, 19, 20, 21, 26, 27, 28
	Juin	2, 3, 4, 9, 10, 11, 16, 17, 18, 23, 24, 25



## 6 modules obligatoires

**Août 2020 - Mars 2021**

Dans les domaines suivants :

### Epidémiologie clinique

Plans d'études, clinimétrie, traitement (essais cliniques), pronostic, diagnostic et dépistage, médecine factuelle, revues systématiques, recommandations pour la pratique clinique, évaluations qualitatives, analyses médicoéconomiques, décision clinique.

### Méthodologie de la recherche clinique

Sources et stratégies de recherche de la littérature médicale, méthodologie de la recherche, présentation orale, lecture critique de la littérature médicale, aspects juridiques et éthiques, écrire un article.

### Statistiques

Principes de base, statistiques descriptives et comparatives, analyse bi et multivariées, applications et exercices (logiciel STATA).

## 2 modules à choix

**Février - Juin 2021**

Les modules à choix sont organisés en collaboration avec l'Université de Genève. Les participant·e·s choisissent deux modules parmi les options ci-dessous :

- **Revue systématique et méta-analyse** 24 au 26 février - Genève
- **Méthodes psychométriques** 17 au 19 mars - Genève
- **Mesures des variables psychologiques et psychiatriques** 21 au 23 avril - Lausanne
- **Mesures répétées, données corrélées** 28 au 30 avril - Genève\*
- **Evaluation économique des interventions et politiques de santé** 5 au 7 mai - Lausanne
- **Epidémiologie génétique et nutriginomique** 19 au 21 mai - Lausanne
- **Recherche sur les services de santé : évaluation et implémentation** 26 au 28 mai - Lausanne
- **Etudes diagnostiques, pronostiques et scores cliniques** 2 au 4 juin - Genève
- **Analyse de survie** 9 au 11 juin - Lausanne\*
- **Méthodologie qualitative** 16 au 18 juin - Lausanne
- **Régression logistique** 23 au 25 juin - Lausanne\*

*\*Modules avec pré requis*

## Protocole de recherche clinique

La formation se termine par la préparation d'un protocole de recherche clinique (crédits attribués selon une grille).

**N.B. La validation du protocole ne correspond pas à un accord de la commission d'éthique.**

## INFORMATIONS GÉNÉRALES

### Lieu

Centre des laboratoires  
d'Epalinges (CLE)

Bâtiment SV-A

Route de la Corniche 10

1010 Lausanne



### Durée

Du 31 août 2020 au 25 juin 2021



### Coût

CHF 6'000



### Informations et inscription

<https://bit.ly/3bPrfqT>



### Langue

Français (anglais requis)



### Matériel

Ordinateur portable requis



### Crédits

15 ECTS



### Direction académique

Prof. Isabelle Peytremann-Bridevaux

Prof. Jacques Cornuz

Prof. Valentin Rousson



## CONDITIONS D'ADMISSION

Toutes les admissions se font sur dossier soumis à l'appréciation du comité directeur du programme. Pour être admis à suivre les études menant au certificat, les candidat-e-s doivent :

- être titulaires d'un **Baccalauréat universitaire** (Bachelor) ou d'un **Baccalauréat, d'une HES suisse** ou d'un titre jugé équivalent par le comité directeur.
- bénéficier d'une **expérience professionnelle pertinente d'au minimum 3 ans**. Un entretien avec un membre du comité directeur peut compléter le processus d'admission.

Le comité directeur se réserve le droit **d'accepter exceptionnellement** la candidature de personnes qui ont une expérience d'au moins cinq ans dans une position à responsabilité mais qui ne répondent pas aux exigences stipulées ci-dessus.

## CONTACT

Unisanté

Centre universitaire de médecine générale et santé publique • Lausanne

Département Formation, Recherche et Innovation (DFRI)

Unité des formations (UF)

Bâtiment SV-A, route de la Corniche 10, 1010 Lausanne

Téléphone : 021 314 33 63

Email : [formations.sante@unisante.ch](mailto:formations.sante@unisante.ch)

Site internet : [www.unisante.ch](http://www.unisante.ch)

