

Certificate of Advanced Studies

# CAS

## Recherche clinique

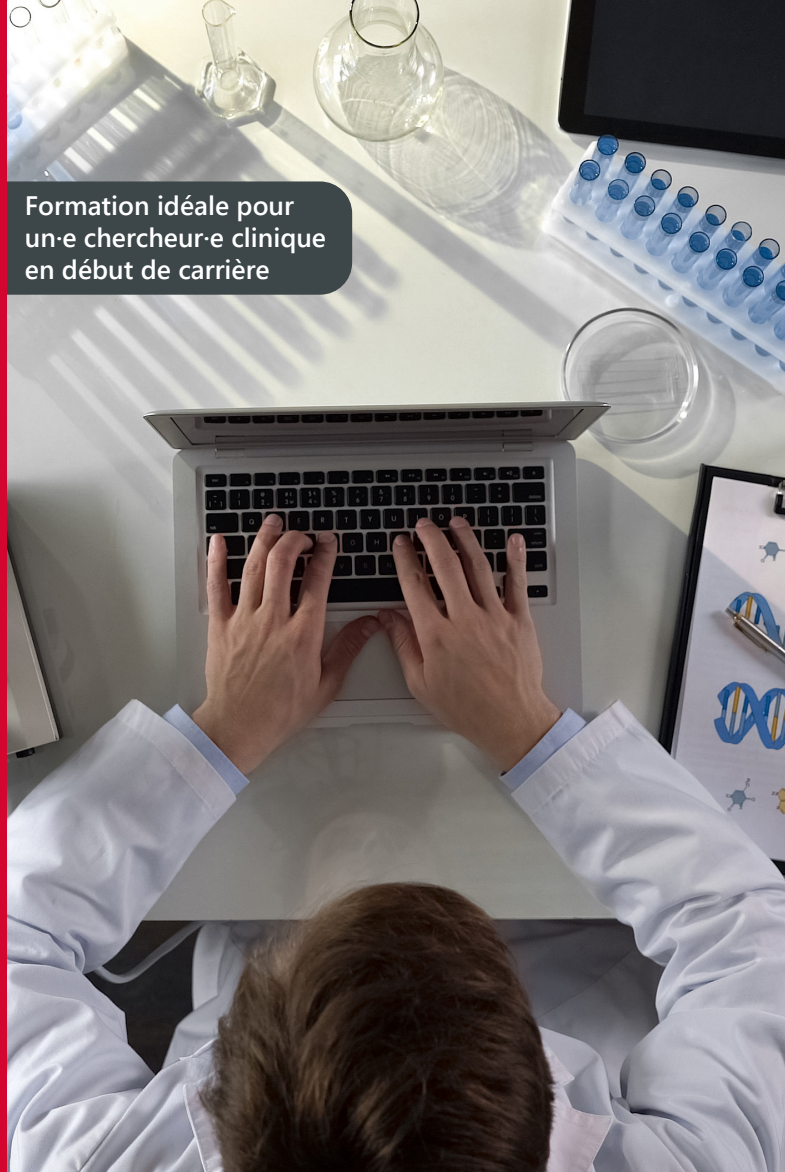
SEPTEMBRE 2021 - JUIN 2022

Administré par Unisanté, Centre universitaire de médecine générale et santé publique • Lausanne, ce programme est fait en collaboration avec la Faculté de biologie et de médecine (FBM) de l'Université de Lausanne.

*Unil*  
UNIL | Université de Lausanne

**unisanté**  
Centre universitaire de médecine générale  
et santé publique • Lausanne

Formation idéale pour  
un-e chercheur-e clinique  
en début de carrière



## PROGRAMME

Le CAS en Recherche clinique est une **formation** dont l'objectif est d'aider les **professionnel-le-s de la santé** à acquérir des connaissances approfondies relatives aux **bonnes pratiques de recherche clinique**, notamment sur la rédaction d'un **protocole de recherche**, l'organisation d'une **étude clinique**, l'**analyse statistique** et la **communication des résultats**. Le programme se divise en trois parties : six modules obligatoires, deux modules optionnels et un protocole de recherche clinique. Il mène à un Certificate of Advanced Studies (CAS) et répond aux exigences de l'Ordonnance sur les essais cliniques.



## OBJECTIFS

- Rédiger un protocole de recherche (question de recherche, revue, plans d'étude et d'analyse)
- Organiser une étude clinique et assurer son bon déroulement (organisation logistique, autorisation de la commission d'éthique, gestion du personnel)
- Réaliser des analyses statistiques simples (par ex : analyses descriptives, analyses univariées)
- Connaître les méthodes statistiques complexes (par ex : analyses multivariées, analyses de survie)
- Communiquer oralement les résultats d'un travail de recherche



## PROFIL DES PARTICIPANT·E·S

Ce certificat s'adresse aux professionnel-le-s de la santé intéressé-e-s par la recherche clinique.



## COURS

*sous réserve de modifications*

### 6 modules obligatoires

**2021** | Septembre : 8, 9, 10  
Octobre : 6, 7, 8  
Novembre : 3, 4, 5, 24, 25, 26  
Décembre : 15, 16, 17

**2022** | Janvier : 19, 20, 21

### 2 modules optionnels

**2022** | Février à Juin



## Séance d'introduction

### 6 modules obligatoires

**Septembre 2021 - Février 2022**

**1. Introduction générale à la Recherche clinique**

Prof. Isabelle Peytremann-Bridevaux

**2. Essais cliniques randomisés**

Dre. Yolanda Müller

**3. Etudes transversales et enquêtes populationnelles**

Dre Semira Gonseth Nussle

**4. Etudes cas-témoins et tests dg**

Prof. Carole Clair

**5. Etudes de cohortes**

Dre Marie-Annick Le Pogam

**6. Revue de littérature et communications scientifiques**

Prof. Isabelle Peytremann-Bridevaux

**SEPTEMBRE 2021 - JUIN 2022**

### 2 modules à choix

**Février - Juin 2022**

Les modules à choix sont organisés en collaboration avec l'Université de Genève. Les participant-e-s choisissent deux modules parmi les options ci-dessous :

- Revue systématique et méta-analyse - Genève
- Mesure des variables psychiatriques - Lausanne
- Mesures répétées, données corrélées - Genève\*
- Evaluation économique des interventions et politiques de santé - Lausanne
- Méthodes de la nutrition personnalisée - Lausanne
- Analyse de survie - Lausanne\*
- Etudes diagnostiques, pronostiques et scores cliniques - Genève\*
- Recherche sur les services de santé : évaluation et implémentation - Lausanne
- Méthodologie qualitative - Lausanne
- Régression logistique - Lausanne\*

*\*Modules avec prérequis*



## Protocole de recherche clinique

La formation se termine par la préparation d'un protocole de recherche clinique (crédits attribués selon une grille).

**N.B. La validation du protocole ne correspond pas à un accord de la commission d'éthique.**

## INFORMATIONS GÉNÉRALES

### Lieu

Centre des laboratoires  
d'Epalinges (CLE)

Bâtiment METIO

Route de la Corniche 2

1066 Epalinges



### Durée

10 mois



### Coût

CHF 6'000



### Informations et inscription

<https://bit.ly/3pPL6wp>



### Langue

Français (anglais requis)



### Matériel

Ordinateur portable requis



### Internet

Connexion adéquate pour  
visioconférence requise



### Crédits

15 ECTS



### Direction académique

Prof. Isabelle Peytremann-Bridevaux

Prof. Jacques Cornuz

Prof. Valentin Rousson



## CONDITIONS D'ADMISSION

Toutes les admissions se font sur dossier soumis à l'appréciation du comité directeur du programme. Pour être admis-e à suivre les études menant au certificat, les candidat-e-s doivent :

- Etre titulaires d'un **Baccalauréat universitaire** (Bachelor) ou d'un **Baccalauréat, d'une HES suisse** ou d'un titre jugé équivalent par le comité directeur.
- Bénéficier d'une **expérience professionnelle pertinente d'au minimum 3 ans**. Un entretien avec un-e membre du comité directeur peut compléter le processus d'admission.

Le comité directeur se réserve le droit **d'accepter exceptionnellement** la candidature de personnes qui ont une expérience d'au moins cinq ans dans une position à responsabilité mais qui ne répondent pas aux exigences stipulées ci-dessus.

## CONTACT

### Catherine Visinand

Unisanté

Centre universitaire de médecine générale et santé publique, Lausanne

Département Formation, Recherche et Innovation (DFRI)

Unité des formations

Route de Berne 113, 1010 Lausanne

021 314 02 67

[catherine.visinand@unisante.ch](mailto:catherine.visinand@unisante.ch)

[formations.sante@unisante.ch](mailto:formations.sante@unisante.ch)

[www.unisante.ch](http://www.unisante.ch)

SIWF  
ISFM  
établissement  
de formation  
postgraduée certifié  
2021