

unisanté

Centre universitaire
de médecine générale
et santé publique • Lausanne

Unil
UNIL | Université de Lausanne

Bienvenue à la soirée d'information 12 octobre 2021



Organisation de la séance

1. Introduction
2. Certificate of Advanced Studies (CAS) en Santé publique
3. Q & R (CAS SP)
4. Certificate of Advanced Studies (CAS) en Gouvernance des systèmes de santé
5. Q & R (CAS GSS)
6. Master of Advanced Studies MAS en Sciences et organisation de la santé (MAS-Santé)
7. Témoignage Alumni
8. Q & R (CAS SP + MAS +GSS)
9. Nouveau siteweb



Prof. M. Bochud
Cheffe du département
Epidémiologie et systèmes de santé DESS - Unisanté
Directrice académique du
CAS en Santé publique et du
CAS en Management de la santé



Prof. Joachim Marti
Directeur académique du MAS en Sciences
et organisation de la santé
et CAS en Gouvernance des Systèmes de
santé

unisanté Centre universitaire de médecine générale et santé publique • Lausanne

2

Organisation de la séance



Lorraine Menoud
Alumni CAS GSS / CAS SP



Dominique Actis-Datta
Responsable de l'unité des
Formations
DFRI-Unisanté



Catherine El-Bez
Responsable du secteur
Formation et Documentation
DFRI-Unisanté



Catherine Visinand
Coordinatrice du CAS en Santé publique, du
CAS en Recherche clinique et MAS en
Sciences et organisation de la santé



Noémie Duvanel
Coordinatrice du CAS en
Gouvernance des systèmes de santé
et du CAS en Management

unisanté Centre universitaire de médecine générale et santé publique · Lausanne

3



Directrice académique
Prof. Murielle Bochud

unisanté Centre universitaire de médecine générale et santé publique · Lausanne

4

Objectifs pédagogiques

- Connaître les principales caractéristiques de l'état de santé de la population et de ses déterminants, dans les pays à hauts revenus et au niveau mondial
- Connaître les principales stratégies de la santé publique visant le maintien, l'amélioration et le rétablissement de l'état de santé d'une population
- Comprendre les principales méthodes quantitatives utilisées pour mesurer la fréquence des conditions intéressant la santé publique
- Évaluer les associations entre maladie et facteurs de risque
- Estimer l'impact de santé publique des déterminants de santé d'une population

Public cible

- Cadres des hôpitaux et d'autres établissements sanitaires
- Employé·e·s des administrations fédérales et cantonales
- Médecins, pharmacien·ne·s, infirmier·ère·s et autres professionnels de la santé
- Employé·e·s des assurances-maladie
- Employé·e·s des industries pharmaceutiques et biotechnologiques

Contenu du CAS en Santé publique

Direction académique : Prof. Murielle Bochud

Intitulé du module	ECTS Total 15
Principes et méthodes de la santé publique	4
Épidémiologie et état de santé de la population	4
Niveaux d'intervention en santé publique et déterminants de l'état de santé	4
Santé au travail, environnement et société	3

unisanté Centre universitaire de médecine générale et santé publique · Lausanne

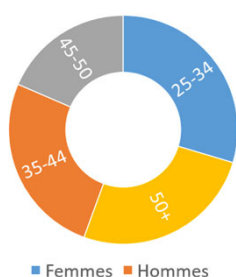
7

CAS en Santé publique

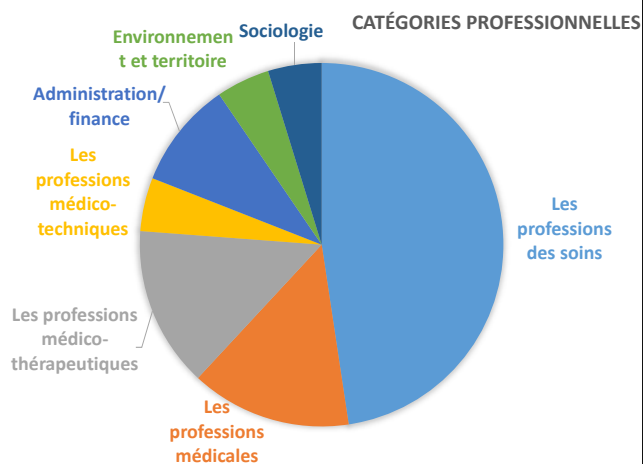
Profil de la classe 2021

Age moyen: 40

23 participant.e.s et 4 auditrices et auditeurs



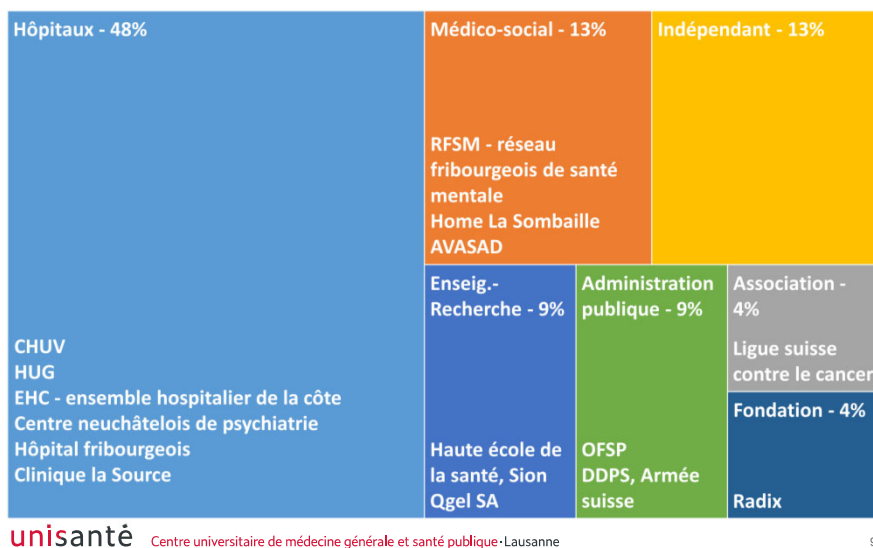
■ Femmes ■ Hommes



unisanté Centre universitaire de médecine générale et santé publique · Lausanne

8

Domaine professionnel CAS Santé publique 2021



9

Feedback participant.e.s 2021

- J'ai apprécié la qualité des intervenant.e.s et la diversité des étudiant.e.s inscrit.e.s.
- Le CAS en Santé publique m'a permis d'appréhender le système de santé et de soins d'une manière tout à fait nouvelle, et me permet désormais de mettre en avant des compétences de logique et de réflexion pour des postes de coordination dans les soins .
- Excellente formation qui apporte une vision large et globale des aspects spécifiques de santé publique. J'ai pu intégrer des outils et des réflexions immédiatement et cela sert ma pratique quotidiennement.
- Ce CAS permet de comprendre les différentes dimensions de la santé publique, et ainsi de redéfinir notre activité professionnelle dans un cadre plus global. Cette formation m'a clairement permis de recentrer mes actions de prévention sur les priorités de notre société en matière de santé publique.

unisanté Centre universitaire de médecine générale et santé publique · Lausanne

10



Directeur académique
Prof. Joachim Marti

Objectifs pédagogiques

- Décrire les modèles d'organisation et de financement des systèmes de santé
- Comprendre les facteurs économiques sous-tendant le domaine de la santé ; en particulier les incitations économiques
- Comprendre et mettre en application les règles juridiques dans le domaine sanitaire
- Apprendre à évaluer l'impact médical et économique des technologies, programmes et politiques de santé
- Proposer et évaluer des outils de régulation
- Évaluer les forces et les faiblesses des systèmes de santé et poser un regard critique sur les politiques de santé
- Comprendre comment se construisent les politiques de santé

Public cible

- Cadres des hôpitaux et d'autres établissements sanitaires
- Employé·e·s des administrations fédérales et cantonales
- Médecins, pharmacien·ne·s, infirmier·ère·s et autres professionnels de la santé
- Employé·e·s des assurances-maladie
- Employé·e·s des industries pharmaceutiques et biotechnologiques
- Décideur·se·s économiques et politiques

Contenu du CAS en Gouvernance des systèmes de santé Direction académique : Prof Joachim Marti

Modules obligatoires	Enseignant.e.s	ECTS Total 10
Fondements économiques des systèmes de santé	Chantal Grandchamp	2
Organisation et financement des systèmes de santé	Joachim Marti	4
Droit de la santé	Sabrina Burgat	2
Droit des assurances sociales	Guy Longchamp	2
Modules optionnels	Enseignant.e.s	ECTS Total 5
L'assurance maladie en Suisse : enjeux et opportunités	Carlo de Pietro	1
Santé digitale et impact du numérique sur les systèmes de santé	Marie-Annick Le Pogam	1
Décision politique en santé	Pierre Stadelmann	1
Evaluation économiques des interventions et politique de la santé	Christophe Pinget	2
<i>Analyse de survie (module externe)</i>	<i>Valentin Rousson</i>	<i>1</i>
<i>Régression logistique (module externe)</i>	<i>Patrick Taffé</i>	<i>1</i>
<i>Recherche sur les services de santé: évaluation et implémentation (module externe)</i>	<i>Isabelle Peytremann Bridevaux Marie-Annick Le Pogam</i>	<i>1</i>

Organisation et financement des systèmes de santé : «fil rouge» du CAS

- **Enseignement hybride:**
 - Contenu accessible en ligne (infographies animées, interviews, vignettes, articles scientifiques, etc.) qui fournit les bases essentielles
 - Demi-journées interactives en classe pour approfondir certaines thématiques (assurance maladie, soins de longue durée, soins intégrés, etc.)
- Crédits validés par un **travail développé tout au long du semestre** sur une question de politique sanitaire (par ex: rémunération des médecins, virage ambulatoire, franchises, etc.)

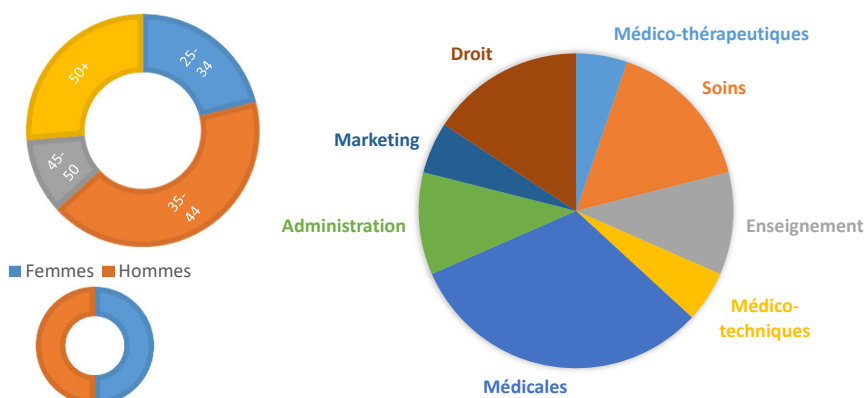
unisanté Centre universitaire de médecine générale et santé publique · Lausanne

15

CAS en Gouvernance des systèmes de santé - Profil de la classe 2021

Age moyen: 43

15 participant.e.s et 5 auditrices et auditeurs

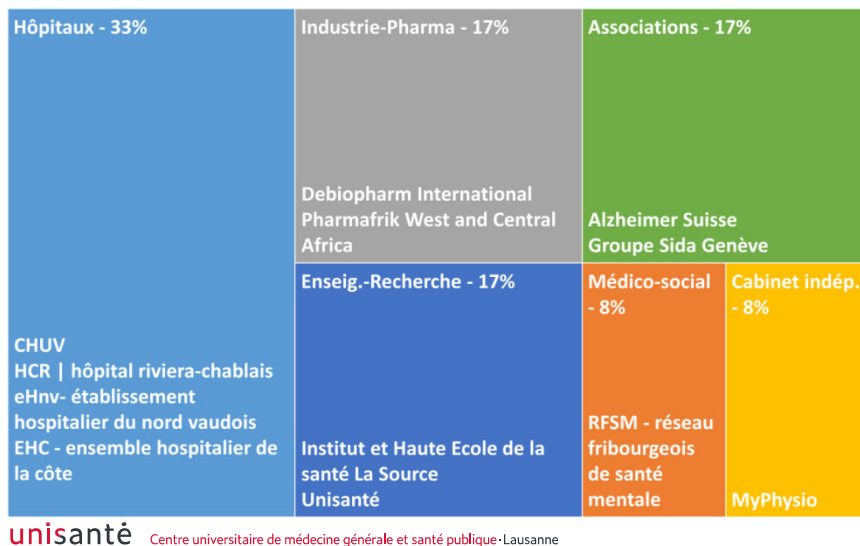


unisanté Centre universitaire de médecine générale et santé publique · Lausanne

16

Domaine professionnel

CAS en Gouvernance des systèmes de santé 2021



17

Feedback participant.e.s 2021

- J'ai pu affiner et améliorer ma lecture des différentes problématiques que j'ai à gérer. De plus, ce CAS m'a permis d'élargir mon réseau afin de mieux orienter et valider avec des spécialistes les réponses apportés.
- J'ai beaucoup apprécié la grande diversité des sujets abordés, une grande cohérence des sujets développés.
- J'ai appris à mieux appréhender les enjeux financiers et de gouvernance de notre système de santé pour anticiper et adapter les pratiques avec les futurs changements attendus.
- La multiplicité des intervenant.e.s, qui sont d'une grande qualité.

unisanté Centre universitaire de médecine générale et santé publique · Lausanne

18

Caractéristiques des CAS

- Un semestre à temps partiel ***février à juin 2022***
- Total de **15 crédits ECTS**
(1 ECTS = 25-30 heures)
 (15 ECTS = 375-450 heures de travail)
 (1 ECTS = 25-30 heures de travail)
- Approuvé par la FMH / ISFM (25 crédits)

Approche pédagogique des CAS

- La formation vise au développement des compétences dans un contexte pluridisciplinaire en favorisant l'**interaction** entre **participants et enseignants**:
 - Etudes de cas
 - Travaux de groupe
 - Travaux personnels
 - Rapports de projets
 - Rencontres avec des professionnels
- **Validation des acquis par :**
 - Examens
 - Rédaction de travaux personnels
 - Présentations de travaux de groupe

Inscription aux CAS

Admission sur dossier :

- Conditions d'admission différentes entre CAS et MAS
- Pour CAS: niveau de formation Bachelor (Universitaire ou HES) ou titre jugé équivalent + un minimum de 3 ans d'expérience

Frais d'écologie: CHF 7'500.-

Inscription en ligne

CAS Gouvernance des systèmes de santé:

- <https://www.unisante.ch/fr/formation-recherche/formation/formation-continue/catalogue-formations-continues/cas-gouvernance-systemes-sante>

CAS en Santé publique:

- <https://www.unisante.ch/fr/formation-recherche/formation/formation-continue/catalogue-formations-continues/cas-sante-publique>

Pré-requis & critères

- Français (lecture de l'anglais requise)
- Avoir un ordinateur/tablette et une bonne connexion internet (sessions Zoom/examens)

Critères de sélection des dossiers:

Profil & compétences / Analyse du parcours

Soumission

Documents requis

- ✓ Curriculum Vitae
- ✓ Lettre de motivation
- ✓ Diplômes / Attestations de participation
- ✓ Copie de la carte d'identité ou du passeport
- ✓ Photo passeport couleurs de bonne résolution

Soumission du dossier

Nombre de places limité

Délai d'inscription : **15 décembre 2021**

Réponse acceptation : **23 décembre 2021**



Directeur académique
Prof. Joachim Marti

Objectifs du séminaire du MAS-Santé

- Proposer une réflexion plus approfondie que dans les CAS sur différents sujets liés à l'économie, au management de la santé et à la santé publique.
- Proposer une réflexion critique, combinant une approche académique et une sensibilité plus pratique, provenant entre autres de l'expérience professionnelle.
- Analyser les problèmes pertinents dans le monde de la santé.
- Permettre le développement de la capacité à aborder les travaux de recherche scientifique, à comprendre une situation afin de définir des options et solutions possibles.

Inscription & condition d'admission au MAS

Inscription uniquement en ligne:

<https://www.unisante.ch/fr/formation-recherche/formation/formation-continue/catalogue-formations-continues/mas-sante>

Admission : Le service des immatriculations de l'UNIL examine l'inscription et donne son accord si:

- Le/la candidat.e est
 - titulaire d'un Baccalauréat universitaire (Bachelor) ou d'un Baccalauréat d'une HES Suisse ou d'un titre jugé équivalent par le service des immatriculations et inscriptions de l'UNIL.
 - au bénéfice d'une expérience professionnelle pertinente d'au minimum 3 ans.
- Les candidat.e.s en possession du Certificate of Advanced Studies (CAS) en Gouvernance des systèmes de santé et/ou du CAS en Management de la Santé et/ou du CAS en Santé publique délivrés par l'Université de Lausanne n'ont pas automatiquement droit à l'admission au programme MAS-Santé. Ces participant.e.s sont soumis.e.s aux critères et règles énoncés ci-dessus.

Délai d'inscription: 15 décembre 2021 et 15 juin 2022

Frais d'écologie: CHF 27'000.-

unisanté Centre universitaire de médecine générale et santé publique · Lausanne

27

Conditions de réussite du MAS

- Réussite de 3 CAS :

- Avoir réalisé **au moins 2 CAS** à l'UNIL
- Réussite du séminaire et rédaction d'un travail de Master de 10 à 15 pages

CAS choisis parmi:

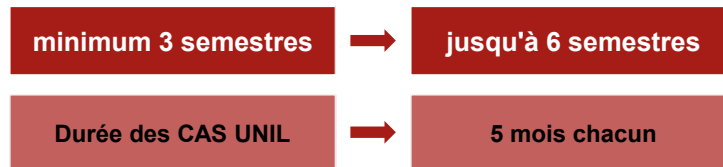
	MAS	Crédits
CAS en Management de la santé CAS en Gouvernance des systèmes de santé CAS en Santé publique	2 ou 3 CAS UNIL	30/45 ECTS
	+	+
Tout CAS reconnu par le Comité directeur	0 ou 1 CAS hors UNIL	0/15 ECTS
	+	+
	Séminaire	15 ECTS
	=	=
	MAS en Sciences et Organisation de la Santé	60 ECTS

unisanté Centre universitaire de médecine générale et santé publique · Lausanne

Unil
UNIL | Université de Lausanne

28

Durée du MAS modulable



CAS Gouvernance et Santé publique
février à juin

CAS Management et Séminaire
août à décembre

Structure du séminaire du MAS santé : Centré sur un travail de master individuel

Le séminaire ne peut être réalisé **qu'après la réussite de minimum 2 CAS**
Coordination du séminaire par Prof Joachim Marti + équipe d'encadrement.

Spécificité du travail de Master:

- Chaque étudiant·e choisit un sujet qu'il/elle souhaite traiter en détail.
- Idéalement pertinent dans le contexte professionnel de l'étudiant·e (pas une obligation).
- Plusieurs structures-types possibles:
 - Projet de recherche
 - «Policy brief» ou note interne
- Réfléchir à un sujet potentiel et un format avant la première séance du séminaire.

Structure du séminaire du MAS santé : Centré sur un travail de master individuel

Entre août et décembre 2022

Organisation des séances:

1. Présentation de la structure du séminaire, discussion en plénum des idées de sujets, méthodologie et travail bibliographique.
2. Cours sur la communication orale et écrite de résultats de recherche.
3. Rencontres visant à préciser la question de recherche et le format du travail.
4. Présentation par chaque étudiant·e en plénum du sujet sur lequel il réalisera son travail personnel, et de ses recherches bibliographiques accompagnée d'une analyse critique.
5. Discussion autour d'une ébauche de travail avec l'équipe d'encadrement. Présentation en plénum des premiers résultats.
6. Présentation par chaque étudiant·e en plénum de son travail de master personnel.

Liste des travaux de Master

Exemples

Organisation et financement des soins

- Expliquer les différences intercantionales d'offre de soins de longue durée. Les cas de Lucerne, du Jura, de Fribourg et du Valais.
- Le système de financement de la réadaptation: une occasion d'inciter à l'efficacité et à la qualité.
- Evaluation économique de deux trajectoires de soins proposées aux patients gériatriques opérés d'une prothèse totale de genou au CHUV.

Management hospitalier

- Analyse comparative des services d'audit interne au sein des hôpitaux romands et proposition d'un service d'audit interne unifié privatisé.
- Comment le système suisse de financement des soins peut-il inciter à la substitution des médecins par du personnel infirmier dans une dynamique de virage ambulatoire en milieu hospitalier?

Santé mentale

- La décision partagée comme indicateur de performance du système public de soins psychiatriques: Une revue de littérature.
- La réintégration professionnelle des personnes atteintes d'une maladie psychique.

Soins de longue durée et soins palliatifs

- Les appartements protégés comme alternative à l'EMS: modélisation du financement au travers d'une étude de cas.
- Taille des EMS: y a-t-il un optimal en termes de coûts?
- La collaboration interprofessionnelle dans le domaine des soins palliatifs.

Santé publique

- Responsabiliser l'adolescent·e face à sa consommation de boissons sucrées et *light*.
- La perception de l'obésité. Un frein à la prévention et au traitement?

Non publiés: disponibles sur demande directe auprès de l'auteur

Témoignage d'un Alumni



Lorraine Menoud
CAS GSS / CAS SP / CAS MAN et séminaire en cours

- Pourquoi avoir choisi cette formation ?
- Comment s'organiser entre son employeur et sa vie de famille ?
- Comment organiser son temps ?
- Points positifs / négatifs ?
- Qu'est-ce que cette formation m'a apporté ?

COVID-19 Mesures de protection sanitaires

- Application des règles de l'OFSP

Adaptation des formats d'enseignement

- En fonction des conditions sanitaires et des directives en vigueur

Siteweb

- www.unisante.ch
- Sous 'Formation & Recherche' → Catalogue des formations continues.



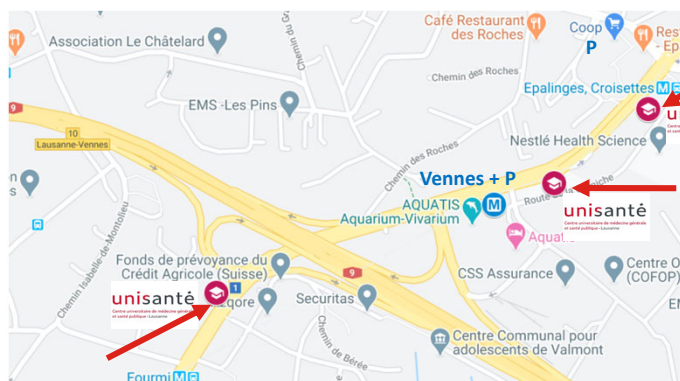
Lien direct :

- [CAS Gouvernance des systèmes de santé](#)
- [CAS Santé publique](#)
- [MAS en Sciences et organisation de la santé](#)

unisanté Centre universitaire de médecine générale et santé publique · Lausanne

35

Lieu des cours



Salle Patmos
Bâtiment Métio
étage -1,
Rte de la Corniche 2
1066 Epalinges

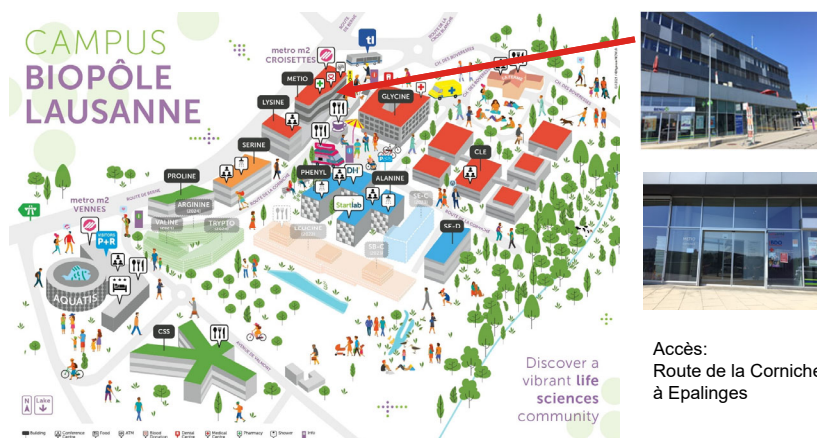
Salle Delachaux
Bâtiment Proline,
1er étage
Rte de la Corniche 10
1010 Lausanne

Auditoire Naxos
étage 0, salle 024,
Rte de Berne 113
1010 Lausanne

unisanté Centre universitaire de médecine générale et santé publique · Lausanne

36

Unisanté – Biopôle bâtiment Metio - Salle Patmos



Accès:
Route de la Corniche 2
à Epalinges

unisanté Centre universitaire de médecine générale et santé publique · Lausanne

37

Contacts

Prof. Joachim Marti

Directeur académique du MAS en Sciences et organisation de la santé et CAS en Gouvernance des systèmes de santé

joachim.marti@unisante.ch

Prof. Murielle Bochud

Directrice académique du CAS en Santé publique et du CAS en Management de la santé

murielle.bochud@unisante.ch

Catherine El-Bez

Responsable du secteur Formation et Documentation

catherine.el-bez@unisante.ch



Adresse de correspondance:

Unité des Formations (uF)

Rte de Berne 113,
CH - 1010 Lausanne

email :

formations.sante@unisante.ch

Secrétariat : +41 21 314 72 86

unisanté Centre universitaire de médecine générale et santé publique · Lausanne

Contacts



Dominique Actis-Datta

Responsable de l'unité des Formations

dominique.actis@unisanté.ch

T : +41 21 314 33 63



Catherine Visinand

Coordinatrice du CAS en Santé publique, CAS en Recherche clinique et MAS en Sciences et organisation de la santé

Catherine.visinand@unisanté.ch

T : +41 21 314 02 67



Noémie Duvanel

Coordinatrice du CAS en Gouvernance des systèmes de santé et CAS Management de la santé

Noemie.duvanel@unisanté.ch

T : +41 21 314 05 58



unisanté Centre universitaire de médecine générale et santé publique • Lausanne

unisanté

Centre universitaire
de médecine générale
et santé publique • Lausanne

Merci
Posez vos questions !

