

**unisanté**  
Centre universitaire  
de médecine générale  
et santé publique • Lausanne

**unil**  
UNIL | Université de Lausanne

Certificate of Advanced Studies  
Août - Décembre 2023

**CAS**  
Management de la santé

Administré par Unisanté, Centre universitaire de médecine générale et santé publique - Lausanne, ce programme est commun à la Faculté de biologie et de médecine (FBM) et à la Faculté des hautes études commerciales (HEC) de l'Université de Lausanne.

Complément idéal au CAS en Gouvernance des systèmes de santé et au CAS en Santé publique

Master of Advanced Studies

**MAS**  
Sciences et organisation de la santé

Administré par Unisanté, Centre universitaire de médecine générale et santé publique - Lausanne, ce programme est commun à la Faculté de biologie et de médecine (FBM) et à la Faculté des hautes études commerciales (HEC) de l'Université de Lausanne.

Programme sur mesure

**Soirée d'information**

**14 mars 2023**

1

## Informations générales

- **Avertissement : séance enregistrée** pour publication sur le Siteweb Unisanté  
- Possibilité de couper votre caméra/micro et de changer votre pseudonyme
- **Posez vos questions** sous 'Discussion'
- FAQ disponible sur notre site (lien indiqué sous 'Discussion')

2

2



Centre universitaire  
de médecine générale  
et santé publique • Lausanne



UNIL | Université de Lausanne

Certificate of Advanced Studies  
Août - Décembre 2023

**CAS**  
Management de la santé

Administré par Unisanté, Centre universitaire de médecine générale et santé publique - Lausanne, ce programme est commun à la Faculté de biologie et de médecine (FBM) et à la Faculté des hautes études commerciales (HEC) de l'Université de Lausanne.

Complément idéal au CAS en Gouvernance des systèmes de santé et au CAS en Santé publique




Master of Advanced Studies



**MAS**  
Sciences et organisation de la santé

Administré par Unisanté, Centre universitaire de médecine générale et santé publique - Lausanne, ce programme est commun à la Faculté de biologie et de médecine (FBM) et à la Faculté des hautes études commerciales (HEC) de l'Université de Lausanne.

Programme sur mesure



## Soirée d'information

14 mars 2023



3

## Organisation de la séance

- Introduction
- **18h30** : Certificate of Advanced Studies (CAS) en Management de la santé  
Q & R (CAS MAN)
- **18h50** : Master of Advanced Studies (MAS) en Sciences et organisation de la santé  
Q & R (MAS)
- **19h10** : Témoignage de Roberto D'Amario, participant MAS-Santé  
Q & R (Témoin + Générale)

4

## Organisation de la séance



**Prof. M. Bochud**  
Cheffe du département  
Epidémiologie et systèmes de santé  
DESS - Unisanté  
Directrice académique du  
CAS en Management de la santé et  
du CAS en Santé publique



**Prof. Joachim Marti**  
Chef du secteur  
Economie de la santé  
DESS-Unisanté  
Directeur académique du MAS en  
Sciences et organisation de la santé  
et du CAS en Gouvernance des  
systèmes de santé



**Roberto D'Amario**  
Participant MAS-Santé

5

## Organisation de la séance

### Unité Formation continue



**Dominique Actis-Datta**  
Responsable de l'unité  
Formation continue  
DRH-Unisanté



**Catherine El-Bez**  
Responsable du secteur  
Formations  
DRH-Unisanté



**Catherine Visinand**  
Coordnatrice du MAS-Santé,  
du CAS en Recherche clinique  
et du CAS en Santé publique



**Noémie Duvanel**  
Coordnatrice du CAS en  
Management de la santé et  
du CAS en Gouvernance des  
systèmes de santé

6



**Directrice académique**  
Prof. M. Bochud

7

## Public cible

Programme à temps partiel pour les professionnel·le·s de la santé (cadres et futurs cadres):

- Cadres des hôpitaux et d'autres établissements sanitaires
- Employé·e·s des administrations fédérales et cantonales
- Médecins et autres professionnel·le·s de la santé
- Employé·e·s des assurances maladies
- Employé·e·s des industries pharmaceutiques et biotechnologiques

8

## Objectifs

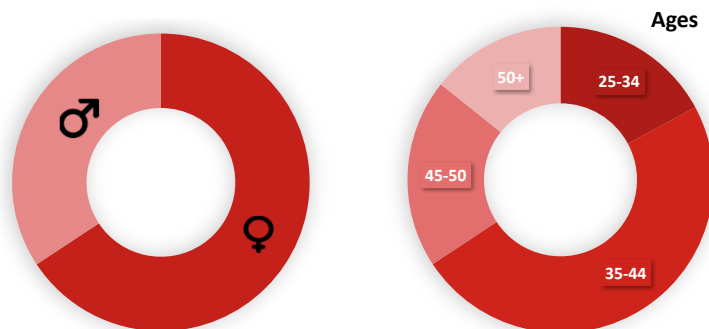
A l'issue de la formation vous serez capable de:

- Elaborer un plan stratégique dans le domaine hospitalier et conduire le changement
- Connaître la gouvernance du système de santé au niveau de la confédération et des cantons
- Appliquer les principes des ressources humaines
- Comprendre les concepts de coûts et de financement des prestations
- Construire un modèle d'organisation et de soins adapté à leurs besoins
- Décrire l'impact des décisions cliniques de santé publique
- Concevoir des indicateurs rigoureux de performance

9

## Profils participant.e.s 2022

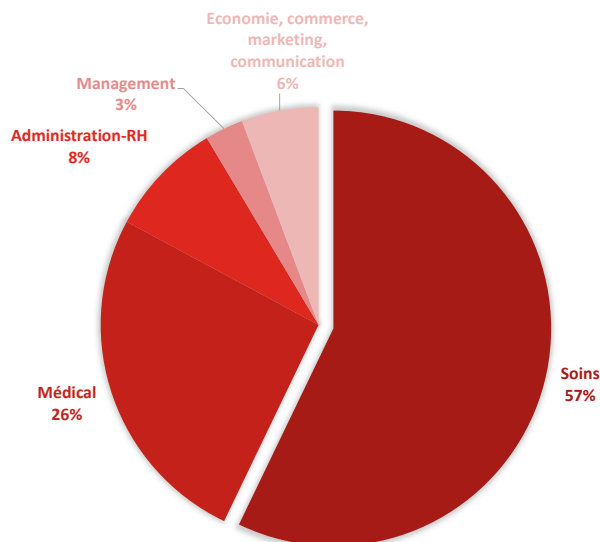
30 participant.e.s + 5 auditeurs-trices  
Age moyen: 43



10

10

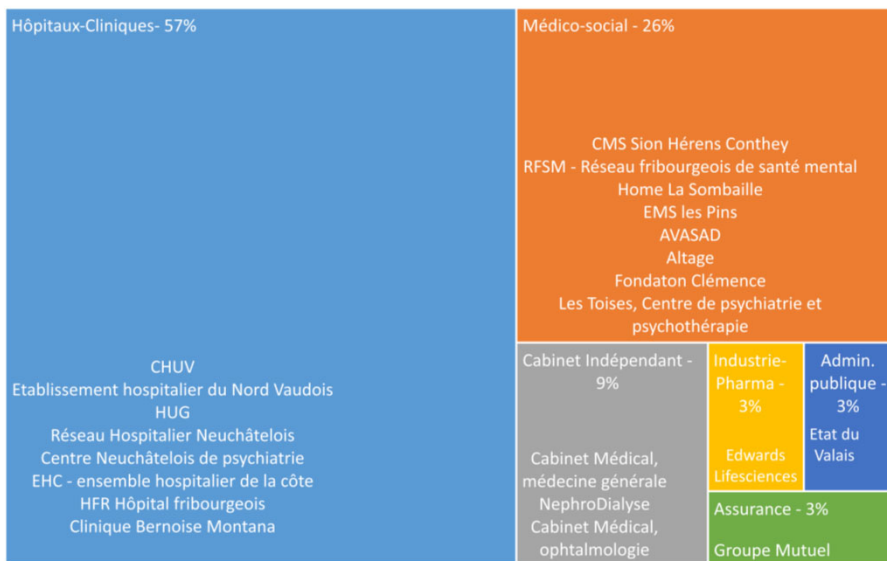
## Domaines professionnels



11

11

## Secteur professionnel 2022



12

12

## Programme

Intervenant.e.s	Cours
Iva Bolgiani et Carlo de Pietro	Gouvernance du système de santé <b>2 crédits ECTS</b>
Mikael de Rham	Management de projet en institution de santé <b>1 crédit ECTS</b>
Yves Eggli	Indicateurs de performance <b>1 crédit ECTS</b>
Antoine Garnier	Gouvernance du système de santé <b>2 crédits ECTS</b>
Eduard Portella	Planification stratégique, conduite du changement <b>4 crédits ECTS</b>
Pascal Rubin	Transformation des organisations sanitaires <b>1 crédits ECTS</b>
Paul Vanderbroeck	Ressources humaines et leadership <b>2 crédits ECTS</b>
Christian von Plessen	Déterminants et enjeux de la décision clinique <b>2 crédits ECTS</b>

13

## Approche pédagogique des CAS

La formation vise au développement des compétences dans un contexte pluridisciplinaire en favorisant l'**interaction** entre **participant·e·s et enseignant·e·s**:

- Etudes de cas
- Travaux de groupe
- Travaux personnels
- Rapports de projets
- Rencontres avec des professionnel·le·s

**Validation des acquis par:**

- Examens
- Rédaction de travaux personnels
- Présentations de travaux de groupes

14

## Témoignages 2022

- Ce CAS permet d'accueillir des **outils essentiels pour le management dans le domaine des soins**. Les qualités pédagogiques des intervenant.e.s est excellente et la formation est très bien planifiée
- Cette formation sera à coup sûr un **tremplin pour mon futur parcours professionnel**
- Ce CAS m'a permis **d'élargir mes connaissances et développer des compétences qui me permettent améliorer ma prestation autant que responsable d'équipe** en me donnant des **outils pour mieux répondre aux enjeux dans le domaine du management de la santé**
- **Comprendre le système de santé, les enjeux sociétaux qui impactent et vont impacter notre devenir**, avoir les outils pour les anticiper
- **Ouverture d'esprit face à l'innovation**
- J'ai trouvé des idées et des **partenaires professionnels**

15

15

## Informations générales

- **Nombre de crédits:** 15 ECTS / 375-450 heures\*
- **Durée de la formation:** 17 août - 8 décembre 2023
- **Jours de cours:** jeudis, vendredis et 2 samedis matins
- **Cours en français / Lecture de l'anglais requise**

\*1 ECTS = 25-30 heures de cours + travail personnel + examen

16



## Inscription au CAS en Management de la santé

- **Admission sur dossier**  
Niveau de formation Bachelor (universitaire ou HES)  
ou titre jugé équivalent + un minimum de 3 ans d'expérience
- **Délai d'inscription: 1<sup>er</sup> juin 2023**
- **Frais d'inscription: CHF 7'500.-**
- **Inscription: Uniquement en ligne**
- **FAQ**

17

**unisanté**

Centre universitaire  
de médecine générale  
et santé publique • Lausanne

*Unil*

UNIL | Université de Lausanne

### Bienvenue à la soirée d'information

Mardi 14 mars 2023



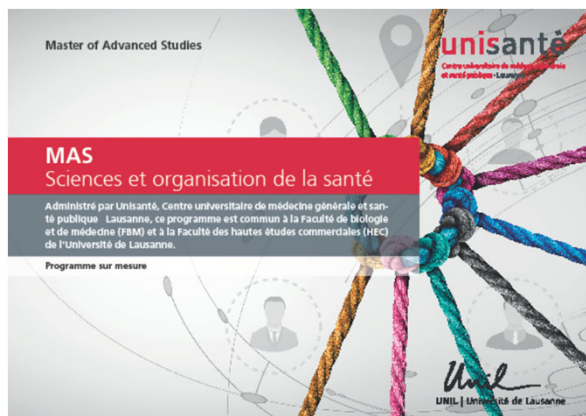
18

## Informations générales

- **Avertissement : séance enregistrée** pour publication sur le Siteweb Unisanté.  
- Possibilité de couper votre caméra/micro et de changer votre pseudonyme
- **Posez vos questions** sous 'Discussion'
- FAQ disponible sur notre site (lien indiqué sous 'Discussion')

19

19



**Directeur académique**  
Prof. Joachim Marti

20

## Objectifs

A l'issue de la formation vous serez capable de:

- Proposer une réflexion plus approfondie que dans les CAS sur différents sujets liés à l'économie, au management de la santé et à la santé publique
- Proposer une réflexion critique, combinant une approche académique et une sensibilité plus pratique, provenant entre autres de l'expérience professionnelle
- Analyser les problèmes pertinents dans le monde de la santé
- Permettre le développement de la capacité à aborder les travaux de recherche scientifique, à comprendre une situation afin de définir des options et solutions possibles

21

## Travail de Master: Centré sur un travail individuel

Le séminaire ne peut être réalisé **qu'après la réussite de minimum 2 CAS**  
Coordination du séminaire par Prof. Joachim Marti + équipe d'encadrement.

### Spécificité du travail de Master:

- Chaque étudiant·e choisit un sujet qu'il·elle souhaite traiter en détail
- Idéalement pertinent dans le contexte professionnel de l'étudiant·e (pas une obligation)
- Plusieurs structures-types possibles:
  - Projet de recherche
  - «Policy brief» ou note interne
- Réfléchir à un sujet potentiel et un format avant la première séance du séminaire

22

## Structure du séminaire du MAS Santé

**Durée de la formation:** de août à décembre 2023

**Jours de cours:** principalement les mardis, environ 2 x par mois

### Organisation des séances:

1. Présentation de la structure du séminaire, discussion en plénum des idées de sujets, méthodologie et travail bibliographique
2. Cours sur la communication orale et écrite de résultats de recherche
3. Rencontres visant à préciser la question de recherche et le format du travail
4. Présentation par chaque étudiant·e en plénum du sujet sur lequel il-elle réalisera son travail personnel et de ses recherches bibliographiques, accompagnée d'une analyse critique
5. Discussion autour d'une ébauche de travail avec l'équipe d'encadrement. Présentation en plénum des premiers résultats
6. Présentation par chaque étudiant·e en plénum de son travail de master personnel

23

## Liste de travaux de Master

### Exemples

#### Organisation et financement des soins

- Le système de financement de la réadaptation: une occasion d'inciter à l'efficience et à la qualité

#### Management hospitalier

- Comment le système suisse de financement des soins peut-il inciter à la substitution des médecins par du personnel infirmier dans une dynamique de virage ambulatoire en milieu hospitalier?

#### Santé mentale

- La réintégration professionnelle des personnes atteintes d'une maladie psychique

#### Soins de longue durée et soins palliatifs

- Les appartements protégés comme alternative à l'EMS: modélisation du financement au travers d'une étude de cas

#### Santé publique

- La perception de l'obésité. Un frein à la prévention et au traitement?

Liste complète des travaux de Master disponible sur [notre site](#)

Travail complet disponible sur demande directe auprès de l'auteur

24

## Condition d'admission au MAS

### Admission :

Le service des immatriculations de l'UNIL examine l'inscription et donne son accord si le-la candidat-e est:

- titulaire d'un Baccalauréat universitaire (Bachelor) ou d'un Baccalauréat d'une HES Suisse ou d'un titre jugé équivalent par le service des immatriculations et inscriptions de l'UNIL
- au bénéfice d'une expérience professionnelle pertinente d'au minimum 3 ans

Les candidat-e-s en possession du Certificate of Advanced Studies (CAS) en Gouvernance des systèmes de santé et/ou du CAS en Management de la santé et/ou du CAS en Santé publique délivrés par l'Université de Lausanne n'ont pas automatiquement droit à l'admission au programme MAS-Santé. Ils-elles sont soumis-es aux critères et règles énoncés ci-dessus.

25

## Inscription au MAS-Santé

**Délai d'inscription au 1er juin ou 15 novembre 2023**

**Frais d'inscription:** CHF 27'000.-

**Inscription:** [Uniquement en ligne](#)

[FAQ](#)

26

## Conditions de réussite du MAS

### Réussite de 3 CAS :

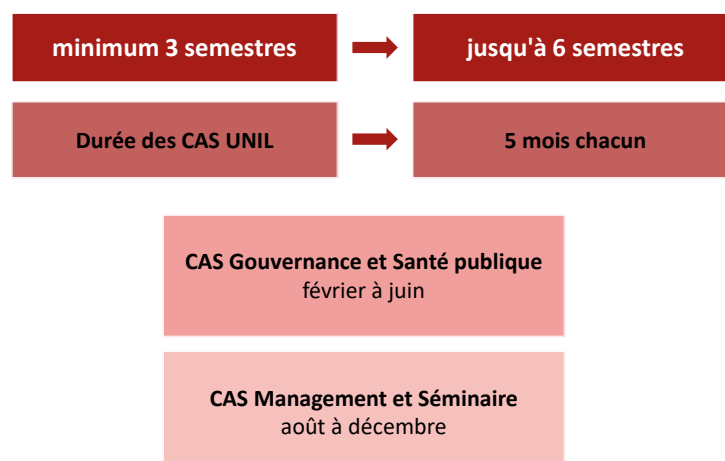
- Avoir réalisé **au moins 2 CAS** à l'UNIL
- Réussite du séminaire et rédaction d'un travail de Master de 10 à 15 pages

#### CAS choisis parmi:

CAS choisis parmi:	MAS	Crédits
CAS en Management de la santé CAS en Gouvernance des systèmes de santé CAS en Santé publique	2 ou 3 CAS UNIL	30/45 ECTS
	+	+
Tout CAS reconnu par le Comité directeur	0 ou 1 CAS hors UNIL	0/15 ECTS
	+	+
	Séminaire	15 ECTS
	=	=
	MAS en Sciences et organisation de la Santé	60 ECTS

27

## Durée du MAS modulable



28

## Témoignage d'un Alumni



**Roberto D'Amario**

Participant MAS-Santé

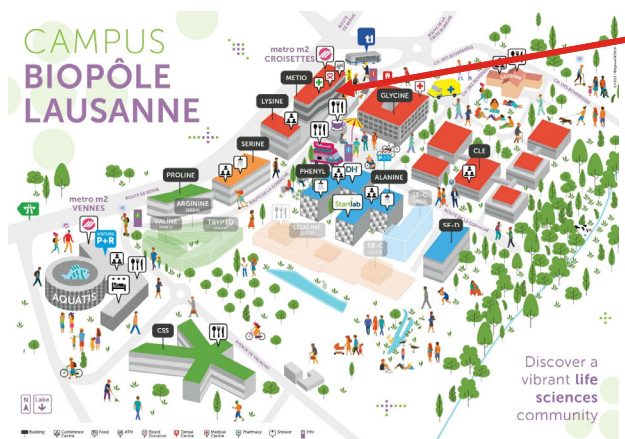
Alumni CAS en Management de la santé, CAS en Santé publique et séminaire Santé

Directeur Fondation EMS Château des Novalles, Blonay

- Pourquoi avoir choisi cette formation ?
- Comment s'organiser entre son employeur et sa vie de famille ?
- Comment organiser son temps ?
- Points positifs / négatifs ?
- Qu'est-ce que cette formation m'a apporté ?

29

## Unisanté – Biopôle bâtiment Metio - Salle Patmos



Accès:  
Route de la Corniche 2  
à Epalinges  
Niveau -1 par l'ascenseur  
(**badge nécessaire**)  
M2 Les Croisettes

unisanté

30

30

## Affiliations



**unisanté**

Centre universitaire  
de médecine générale  
et santé publique · Lausanne

*Unil*

UNIL | Université de Lausanne  
HEC Lausanne

*Unil*

UNIL | Université de Lausanne  
Faculté de biologie  
et de médecine



31

## Contacts



### Prof. Joachim Marti

Directeur académique du MAS en  
Sciences et organisation de la santé et du  
CAS en Gouvernance des systèmes de santé

[joachim.marti@unisante.ch](mailto:joachim.marti@unisante.ch)

### Prof. Murielle Bochud

Directrice académique du CAS en  
Management de la santé et du  
CAS en Santé publique

[murielle.bochud@unisante.ch](mailto:murielle.bochud@unisante.ch)

### Catherine El-Bez

Responsable du secteur Formations

[catherine.el-bez@unisante.ch](mailto:catherine.el-bez@unisante.ch)

### Adresse de correspondance:

### Unité Formation continue (UFC)

UNISANTE

Rte de Berne 113,

CH - 1010 Lausanne

[formations.sante@unisante.ch](mailto:formations.sante@unisante.ch)

32



## Contacts



### Dominique Actis-Datta

Responsable de l'unité Formation continue

[dominique.actis@unisante.ch](mailto:dominique.actis@unisante.ch)

Tél: +41 21 314 33 63



### Catherine Visinand

Coordinatrice du MAS-Santé, du CAS en Santé publique et du CAS en Recherche clinique

[catherine.visinand@unisante.ch](mailto:catherine.visinand@unisante.ch)

Tél: +41 21 314 02 67



### Noémie Duvanel

Coordinatrice du CAS Management de la santé et du CAS en Gouvernance des systèmes de santé

[noemie.duvanel@unisante.ch](mailto:noemie.duvanel@unisante.ch)

Tél: +41 21 314 05 58



33

# unisanté

Centre universitaire  
de médecine générale  
et santé publique • Lausanne

## Merci Posez vos questions !



34