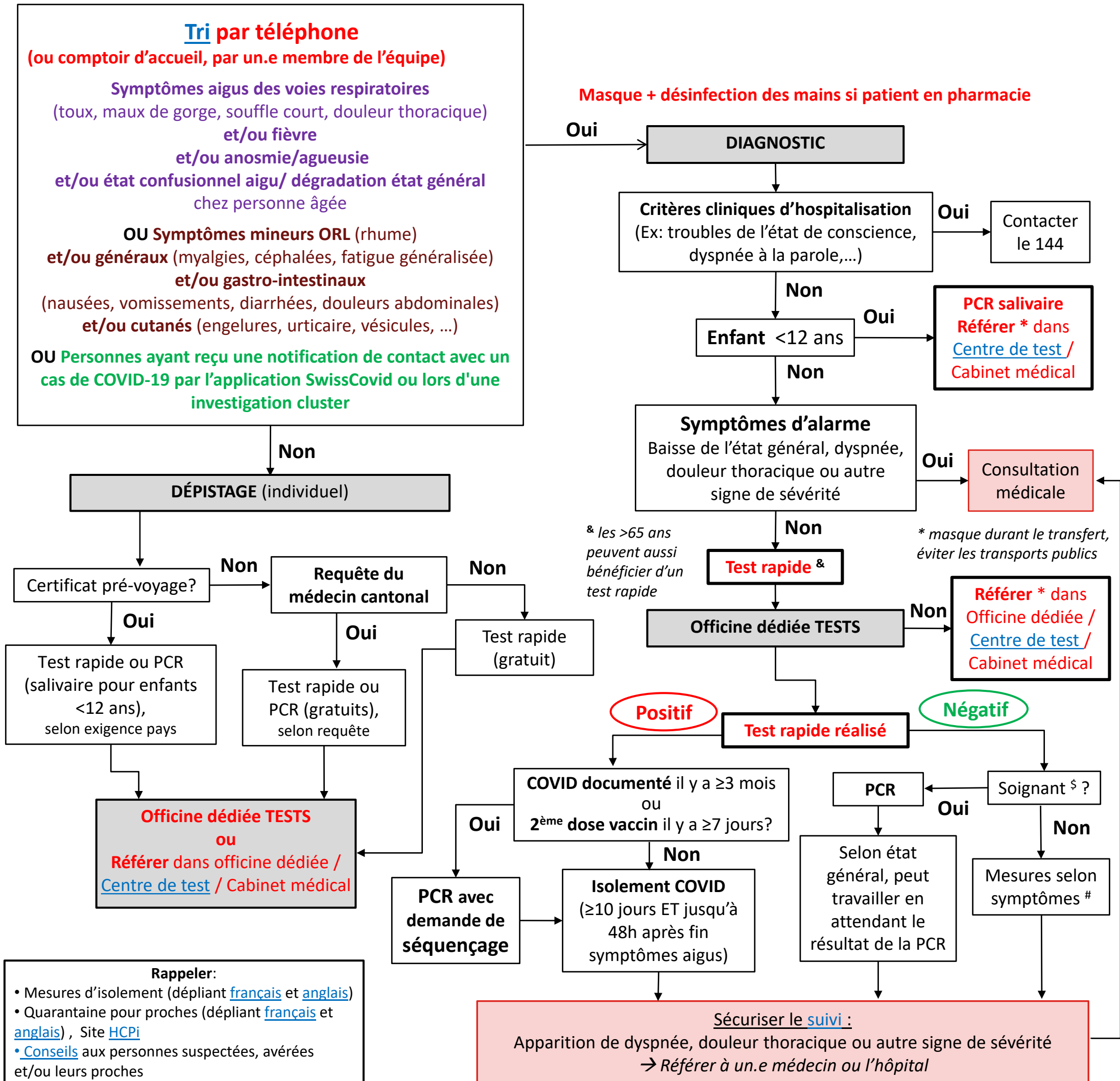


Recommandations de prise en charge en officine des clients durant la pandémie Covid-19

Algorithme testing (pour toutes les officines, y compris celles dédiées TESTS RAPIDES)

Toute personne peut bénéficier d'un test diagnostic (symptômes, même légers) ou de dépistage (pas de symptômes), soit dans l'officine si elle effectue des tests rapides, soit vers un flux dédié (médecin traitant, pharmacie, [centre de test](#)), selon l'algorithme ci-dessous.

Afin de limiter le risque de contagion du personnel et de la patientèle, des [aménagement de fonctionnement des pharmacies](#) ([masques](#) et [désinfection des mains](#)) sont nécessaires. Ces recommandations s'appliquent à toutes les pharmacies.



° **Dépistage répété** en entreprise, milieu de formation, manifestations, associations...

§ **Tout professionnel de la santé en contact avec des patients**

si fièvre, isolement «grippal» jusqu'à 24 h après disparition symptômes aigus